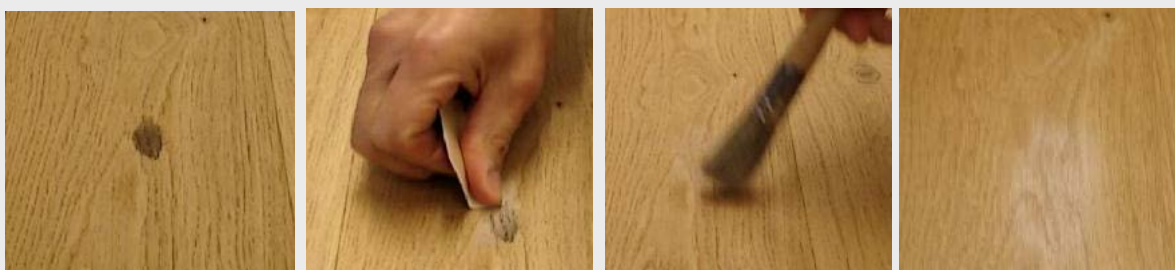


Spezielles Produkt um Beschädigungen auf der Oberfläche von Holzfußböden mit Oberflächenbehandlung Invisible Touch zu bearbeiten.

ITnovo restauriert das Erscheinungsbild der Oberfläche Invisible Touch aufgrund von Flecken, Markierungen oder Kratzer, die die Oberfläche beschädigt haben.

Anwendung bei Flecken

Schleifen sie die Oberfläche mit einem Schleifpapier Körnung 150/180 nur im Bereiche des Flecks, immer in Maserrichtung des Fußbodens/der Dielen um den Fleck zu entfernen (step 1). Entfernen Sie den Staub mit einem Pinsel und einem Staubsauger (step 2). Nach dieser Behandlung sieht der Boden aus wie in step 3.



Vor Behandlung

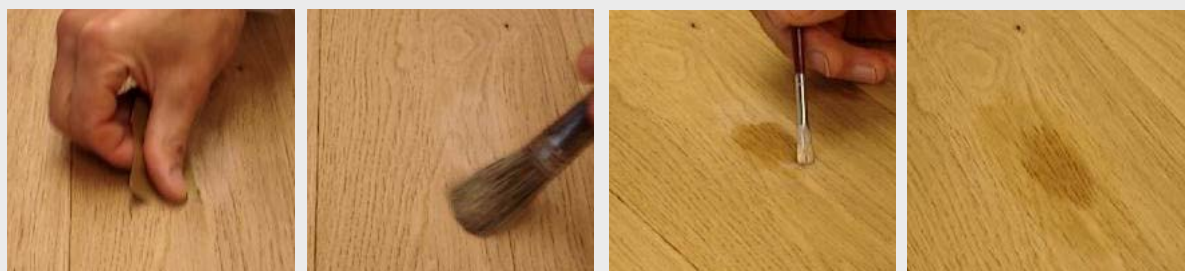
step 1

step 2

step 3

Schleifen Sie nun den Fleck mit einem Schleifpapier Körnung 240, ebenfalls in Maserrichtung/längs der Dielen um die Adhäsion des Holzes mit ITnovo zu gewährleisten (step 4). Im Falle einer gebürsteten Oberfläche bürsten Sie die Stelle nach mit einer kleinen Drahtbürste. Entfernen Sie den Staub mit einem Pinsel und einem Staubsauger (step 5). Schütteln Sie die Pflegemittelflasche ITnovo Listone Giordano gut. Tragen Sie das Pflegeprodukt mit einem kleinen, weichen, flachen, nicht haarenden Pinsel auf die geschliffene Fläche und etwas darüber in Maserrichtung auf (step 6). Sofort nach der Applikation sieht das Holz aus, wie wenn es nass wäre (step 7)

Warten Sie eine Stunde bis das Produkt getrocknet ist. Applizieren Sie ITnovo Listone Giordano nochmals wie zuvor beschrieben in step 6. Nach der Behandlung kann die bearbeitete Fläche einen kleinen Glanzgradunterschied haben, speziell gegen das Licht. Warten Sie 1 Stunde bevor Sie auf die Fläche treten, und warten Sie 24 Stunden, bevor der Boden wieder gereinigt werden kann.



step 4

step 5

step 6

step 7



Vor der Behandlung



nach der Behandlung

Anwendung bei Kratzer

Schütteln Sie die Pflegemittelflasche ITnovo Listone Giordano gut. Tragen Sie das Pflegeprodukt mit einem kleinen, weichen, spitzen, nicht haarenden Pinsel direkt auf den Kratzer auf, um das Holz zu schützen. Vermeiden sie ITnovo auf die Ränder des Kratzers aufzutragen. Wischen Sie evtl. Überstände an den Rändern des Kratzers mit einem weichen, feuchte Lappen ab.

Warten Sie 1 Stunde bevor Sie auf die Fläche treten, und warten Sie 24 Stunden, bevor der Boden wieder gereinigt werden kann.



PM 37 – März 2014

Dieses Produkt ist nicht als gefährlich oder entflammbar klassifiziert, es sollte dennoch kindersicher aufbewahrt werden. Die im Text wiedergegebenen Anweisungen entspringen der Forschung und der direkten Erfahrung der Firma und sind aufgrund der Unmöglichkeit, alle Variablen der örtlichen Verhältnisse und der Nutzung vorauszusehen, im Allgemeinen gültig.