

outdoor

Listone Giordano Marine

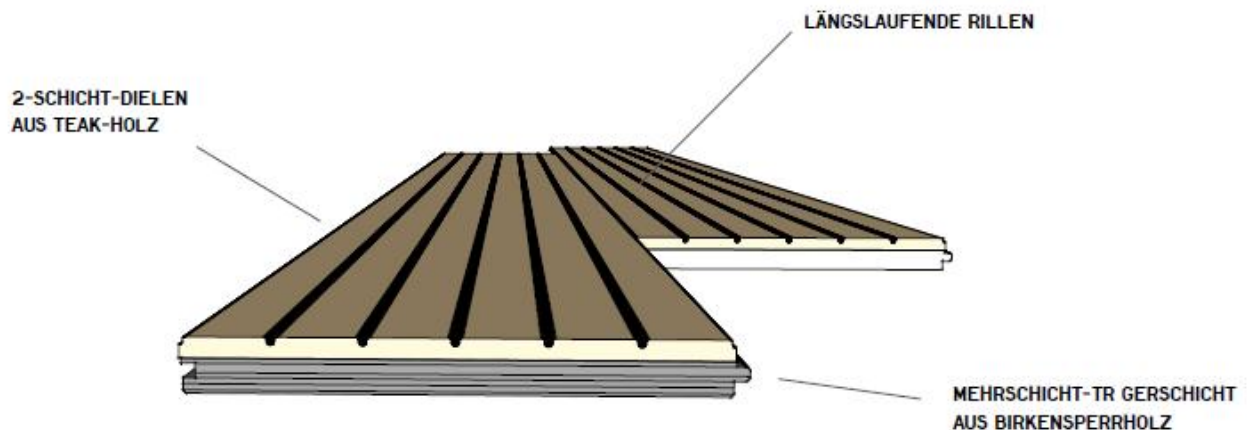
INFORMATIONSBLATT

Listone
Giordano

Listone Giordano Marine ist ein authentisches 2-Schicht-Parkett zur Verklebung im Aussenbereich. Es besteht aus verschiedenen patentierten Technologien, die das Ergebnis der Forschungen und der Erfahrung von Listone Giordano im Bereich der 2-Schicht-Holzfußböden mit Trägerschicht aus Birkenperrholz sind.

Mit Listone Giordano Marine ist es möglich, einen Holzfußboden für den Aussenbereich mit den gleichen ästhetischen Charakteristika eines Fussbodens Listone Giordano für den Innenbereich herzustellen, der zugleich auch das gleiche Tastgefühl beim Betreten vermittelt. Listone Giordano Marine kann auch im Innenbereich verlegt werden und bietet so die Möglichkeit, im Wohnbereich einen durchgehenden Boden von innen nach aussen zu realisieren. Im Vergleich zu einem erhöhten Decking-Boden ist die Reinigung und Pflege dadurch extrem vereinfacht, dass kein Freiraum unterhalb der Dielen besteht.

Das Produkt hat eine Edelholznutzschicht aus Teak und eine Mehrschicht-Trägerschicht aus querweise verleimtem Birkenperrholz mit einer Gesamtstärke von 12,5 mm. Die Verleimung der zwei Schichten erfolgt mit hochleistungsfähigen Klebstoffen, welche die von der Norm JAS-Test Type II vorgesehenen Anforderungen erfüllen (Eintauchen für 2 Stunden in Wasser bei 70°C und folgende Aussetzung für 3 Stunden in Laborluftofen mit verstärktem Luftumlauf bei 60°C). Die Oberfläche besitzt längslaufende Rillen, die die Stabilität des Produktes verbessern und zudem eine exzellente Antirutsch-Leistung bei nassem Boden darstellen.



DIMENSIONEN UND GRUNDLEGENDE CHARAKTERISTIKA

PRODUKT	BREITE	LÄNGE**	GESAMT-STÄRKE	EDEL-HOLZ	TRÄGER-SCHICHT	VERLEGE-TECHNIK
Listone Giordano Marine	90 mm	von 600 bis 1200 mm	12,5 mm	3,5 mm	Mehrschicht-Birkenperrholz	Spezielle Verklebung
	140 mm	von 1200 bis 2100 mm	12,5 mm	3,5 mm	Mehrschicht-Birkenperrholz	Spezielle Verklebung

Die Produkte werden gemäss der Verfügbarkeit in einziger Länge oder in gemischten Längen geliefert. Die Lieferung kann bis zu einem Anteil von 10% der Gesamtmenge kürzere als die angegebenen Längen beinhalten.

ANDERE CHARAKTERISTIKA

VERKLEBUNG NUTZSCHICHT- TRÄGERSCHICHT	Entspricht den von der Norm JAS-Test Type II vorgesehenen Anforderungen (Eintauchen für 2 Stunden in Wasser bei 70°C und folgende Aussetzung für 3 Stunden in Laborluftofen mit verstärktem Luftumlauf bei 60°C)
VERKLEBUNG INNERHALB DER TRÄGERSCHICHT	Entspricht den von der Norm JAS-Test Type II vorgesehenen Anforderungen (Eintauchen für 2 Stunden in Wasser bei 70°C und folgende Aussetzung für 3 Stunden in Laborluftofen mit verstärktem Luftumlauf bei 60°C)
PROFIL	Nut- Federverbindung auf allen 4 Seiten

HOLZ

HOLZART	HERKUNFT	Härte
Teak	Süd-Ost-Asien	hoch

OBERFLÄCHENBEHANDLUNGEN



OUTNATURE

Outnature ist eine Behandlung aus pflanzlichen Ölen mit hoher Widerstandsfähigkeit im Aussenbereich, die das Holz bis in die Tiefe pflegt, einen gesamten Schutzfilm gegen den Alterungsprozess bildet und zugleich vor Rissbildungen bewahrt.

Outnature benötigt bei den regelmässigen Pflegebehandlungen keine Schleifprozeduren.

Nach Abschluss der Verlegung von Listone Giordano Marine muss das Auftragen eines Antirutsch-Öls für Deckingprodukte durchgeführt werden, um die oberflächliche Schutzfunktion des Fussbodens zu verstärken und die Rutschgefahr weiterhin zu reduzieren, so dass dem Kunden der Fussboden im optimalen Zustand ausgehändigt werden kann.

UNBEHANDELTES HOLZ

Die Dielen Listone Giordano Marine werden für die bauseitige Behandlung nach der Verlegung mit unbehandelter, vorgehobelter Oberfläche geliefert. Das Auftragen der Oberflächenbehandlung schützt das Holz vor den durch die UV-Strahlen verursachten Folgen des Oxidationsprozesses und dient der Bewahrung vor Rissen, die durch die klimatischen Aussenbedingungen hervorgerufen werden. Das Auftragen der Oberflächenbehandlung muss sofort nach Abschluss der Verlegungsarbeiten durchgeführt werden.

SORTIERUNG

UNICA

Gemischter Faserverlauf und Farbtonunterschiede. Anwesenheit von Ästen, die auch gespachtelt und/oder offen sein können.

DAUERHAFTIGKEIT

Als Dauerhaftigkeit des Holzes versteht man die Widerstandsfähigkeit gegen biologische Angriffe, die zum Verfallen des Holzes führen. Die effektive Dauer eines Manufakts im Aussenbereich hängt aber auch von den Baueigenschaften und von den umgebenden Bedingungen ab.

Die hohe Dauerhaftigkeit des Listone Giordano Marines ist sowohl an die natürliche Beständigkeit des Edelholzes (im Fall von Teak Klasse I der Dauerhaftigkeit) als auch an die besondere Verlegung gebunden, die auch zur Bewahrung der Trägerschicht dient (Die Trägerschicht hat nicht die gleiche Dauerhaftigkeit des Teaks.)

Aufgrund dieses neuen und revolutionären Einsatzes von Listone Giordano Marine, ein bisher nur für den Innenbereich gedachter Parkettboden, kann die Dauerhaftigkeit nicht mit den technischen Normen gemessen werden (bei denen dieses innovative System für die Verlegung eines Fussbodens im Aussenbereich nicht berücksichtigt wird). Die Resultate ergeben sich aus den langjährigen von Listone Giordano durchgeführten Versuchen mit diesem Produkt, das auch in schwerwiegenderen Bedingungen eingesetzt worden ist, als die momentan zugelassenen.

DIMENSIONSSTABILITÄT

Ein im Aussenbereich eingesetztes Holz ist wiederholten, schlagartigen und bedeutenden Änderungen des eigenen Feuchtegehalts unterworfen, das sowohl an die direkte Einwirkung der Sonnenstrahlen gebunden ist, die den Feuchtegehalt auf sehr niedrige Werte (sogar bis zu 4%) bringen kann, als auch an die Regenfälle, die als Gegeneffekt den Feuchtegehalt im Holz deutlich steigern (sogar bis über 27%).

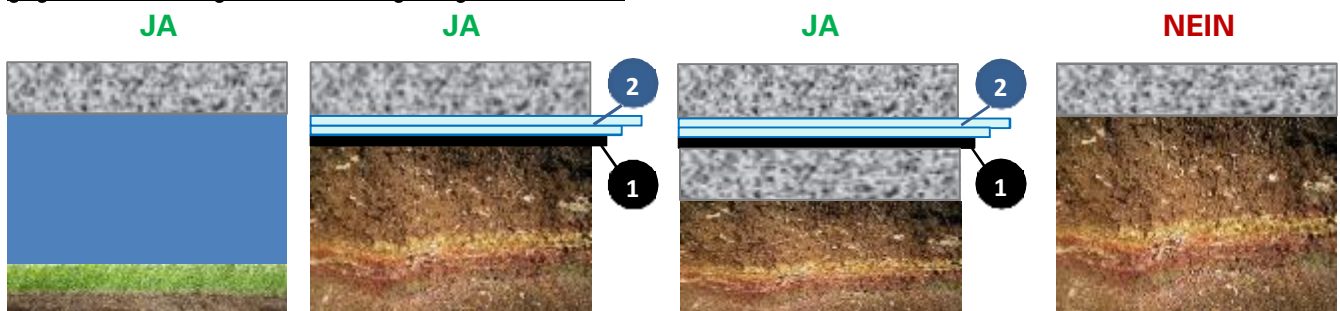
Listone Giordano Marine dagegen hat eine ausgeprägte Fähigkeit zur Dimensionsstabilität, was in Anwesenheit von ungünstigen Wetterbedingungen an die spezielle Verlegetechnik gebunden ist. Diese exzellente Dimensionsstabilität garantiert eine stets ebene Oberfläche und schliesst so die typischen und bedeutsamen Dimensionsschwankungen der traditionellen Deckingprodukte aus.

Trotz dieser exzellenten Leistungen ist es jedoch physiologisch gesehen als natürlich zu betrachten, dass bei Dielen, die solchen starken Feuchteänderungen ausgesetzt sind, auch Bildungen von kleinen Rissen entstehen können, wie auch kleine Veränderungen der Dielen in Längsrichtung und/oder in Querrichtung etc.

ANLEITUNG FÜR DIE BAUSEITIGE VERLEGUNG

WICHTIGER HINWEIS FÜR DIE WAHL DES ZU VERLEGENDEN ORTES

Listone Giordano Marine ist für die Verlegung auf Zementuntergrund (Zementestrich) entwickelt worden, der von der Erde abgelöst ist (die Verlegung auf Untergründen gegen Erdboden ist nicht möglich). Das Produkt ist ebenso für die Verlegung auf vom Erdboden gelöste Untergründe geeignet, die mit harten Bodenbelägen bedeckt sind und fest miteinander verbunden sind. Weiterhin ist die Verlegung auf Untergründen möglich, die durch ein Barriersystem gegen das Aufsteigen von Feuchtigkeit geschützt sind.



1 – Polymerfilm zum Schweissen Mindeststärke 4 mm
2 – Doppelte Polyethylen-Schicht Mindeststärke 0,2 mm

PRÜFUNG DES UNTERGRUNDES

Der Untergrund, auf dem das Parkett verlegt wird, muss glatt, eben und kompakt sein, so dass der beste Halt bei der Verklebung und der bestmögliche Kontakt zwischen dem Parkett und dem Untergrund garantiert werden kann.

Dieser Untergrund muss auch ein passendes Gefälle haben, das bei Regenfällen auf den Boden ein natürliches Abfließen ermöglicht.

Vor der Verlegung folgende Kontrollen durchführen:

- **Kontrolle der Ebenheit der Oberfläche:** eine 2m lange Stange auf den Untergrund legen und prüfen, dass keine grösseren Freiräume als 2-3 mm bestehen. Diese Kontrolle muss ebenfalls im Fall von bereits bestehenden, harten Bodenbelägen ausgeführt werden. Bei dieser Prüfung darf natürlich nicht das Gefälle des Untergrunds in Betracht gezogen werden, das für den notwendigen Abfluss des Regenwassers anwesend sein muss.
- **Kontrolle der Strukturfestigkeit:** Beim Anschlagen der Oberfläche des Estrichs mit einem Hammer dürfen keine Risse oder tiefe Schwellen entstehen.
- **Kontrolle der Oberflächenfestigkeit:** Beim Abstreifen der Oberfläche mit der Spitze eines Nagels dürfen keine tiefen Spuren entstehen und es darf kein Staub hervorkommen.
- **Kontrolle der Risse:** Das Vorhandensein der Risse, die durch das natürliche Zusammenziehen des Zements entstehen, sind akzeptierbar. Alle Risse, die speziell die Gesamtstärke des Untergrundes betreffen oder die gerade erst entstehen, müssen fachgerecht mit geeigneten Produkten aufgehoben werden.
- **Kontrolle der Reinigung der Oberfläche:** Die Reinigung der Oberfläche des Untergrunds muss ordentlich durchgeführt worden sein. Diese Kontrolle muss ebenfalls bei bereits bestehenden, harten Bodenbelägen durchgeführt werden.
- **Kontrolle des Feuchtigkeitsgehalts:** Es reicht aus, wenn der Untergrund bei Beginn der Verlegearbeiten des Listone Giordano Marines ein vollkommen trockenes Erscheinungsbild hat. (Es ist nicht möglich, die Arbeiten mit einem nassen Untergrund oder mit einem nassen Bodenbelag, sowohl oberflächlich als auch in den Fugen, zu beginnen.)

Vor der Verlegung auf bereits bestehendem Bodenbelag (Keramik, Stein etc.) muss geprüft werden, dass dessen Oberfläche für die korrekte Verklebung geeignet ist und dass alle Elemente, aus die der Belag besteht, fest mit dem Untergrund verankert sind. Es ist immer notwendig im Vorneherein eine gründliche Reinigung durchzuführen (mit Aufsaugen und Abwischen). Im Fall von Elementen, die nicht fest an den Untergrund gebunden sind, müssen vor der Verlegung von Listone Giordano Marine Festigungsarbeiten durchgeführt werden.

BEWAHRUNG DES MATERIALS

Listone Giordano Marine darf in Räumen gelagert werden, die:

- sicher sind hinsichtlich möglicher Beschädigungen aufgrund der Anwesenheit anderer, verschiedener Materialien oder aufgrund von Eingriffen nicht berechtigter Personen.
- geschlossen und trocken sind, d.h. die nicht in Kontakt mit Regenwasser oder Schnee kommen und keine Wasserablagerungen haben.
- mit Temperaturen zwischen +15°C und +30°C.

In jedem Fall dürfen die Verpackungen des Listone Giordano Marines niemals auf den Boden gelegt werden, sondern müssen immer auf einer Palette gestapelt werden (wenn möglich, die Originalverpackung nicht entfernen.)

In Ländern mit kaltem Klima (z.B. im extremen Norden oder im extremen Süden) ist es notwendig Listone Giordano Marine in geheizten Räumen aufzubewahren, mit einer Temperatur von mindestens 15°C (59°F).

In Ländern mit heissem Klima (z.B. im Äquatorialbereich oder in dessen Nähe) ist es notwendig Listone Giordano Marine in gekühlten Räumen aufzubewahren, mit einer Temperatur von nicht über 30°C (86°F).

Diese Hinweise gelten ebenfalls für den Transport.

Es darf niemals eine Bewahrung in Orten stattfinden, wo ein direkter Sonneneinfluss besteht (z.B. in abgestellten Containers im Aussenbereich oder in Lagerräumen mit Metaldach).

Die Originalverpackungen sollten nicht vor Beginn der Verlegung geöffnet werden, nur dann, wenn das Material während der Verlegung benötigt wird und nicht in grösseren Mengen, als notwendig ist.

Die Beachtung der oben genannten Anweisungen ist nur notwendig, um den Originalzustand des Listone Giordano Marines bis zum Moment der bauseitigen Verlegung zu bewahren. Andernfalls würden sich bei falscher Lagerung oder bei offenen Verpackungen mikrometrische Änderungen der Verbindungen ergeben, die die Verlegung erschweren könnte.

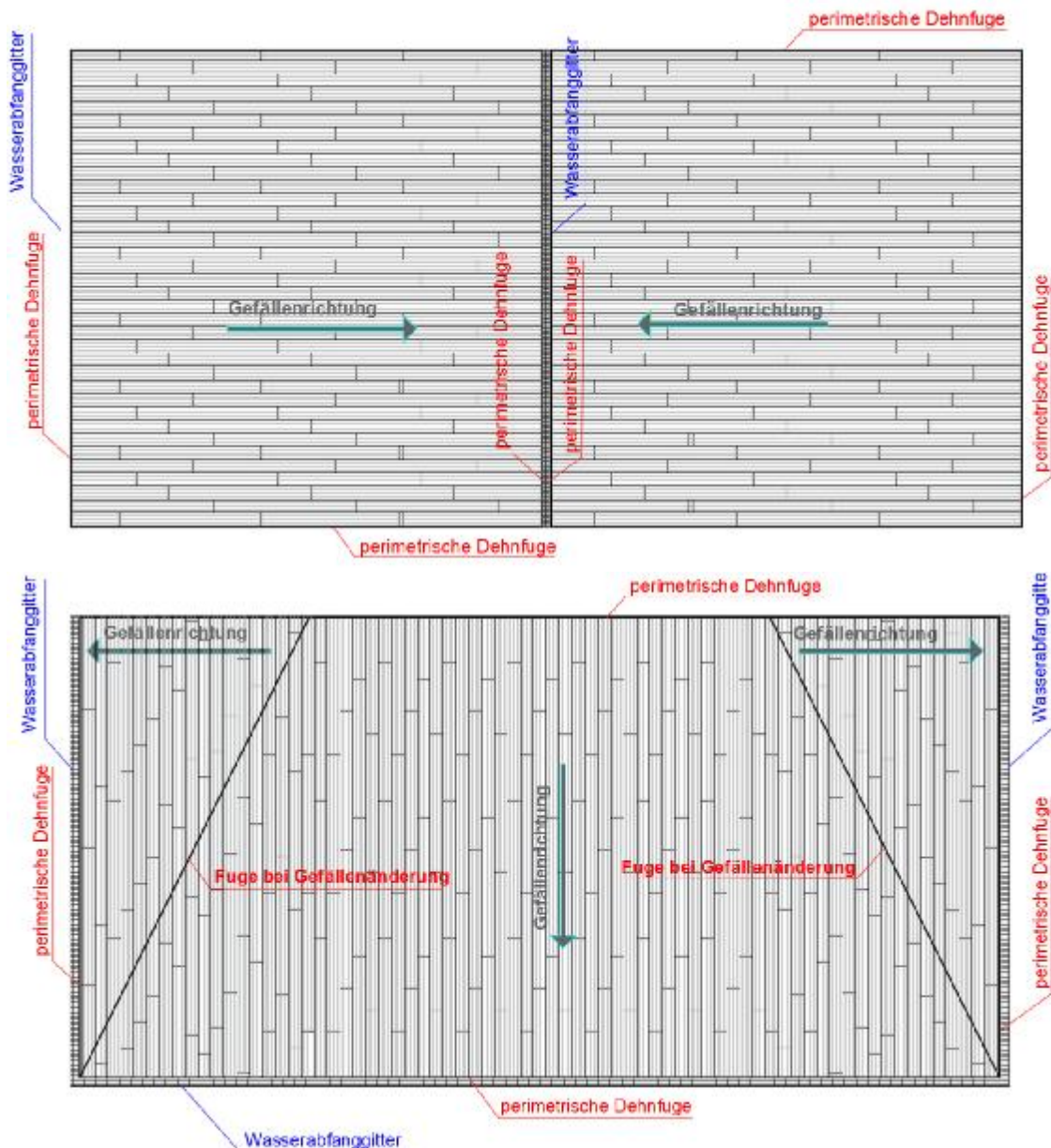
WICHTIGE HINWEISE FÜR DIE VERLEGUNG

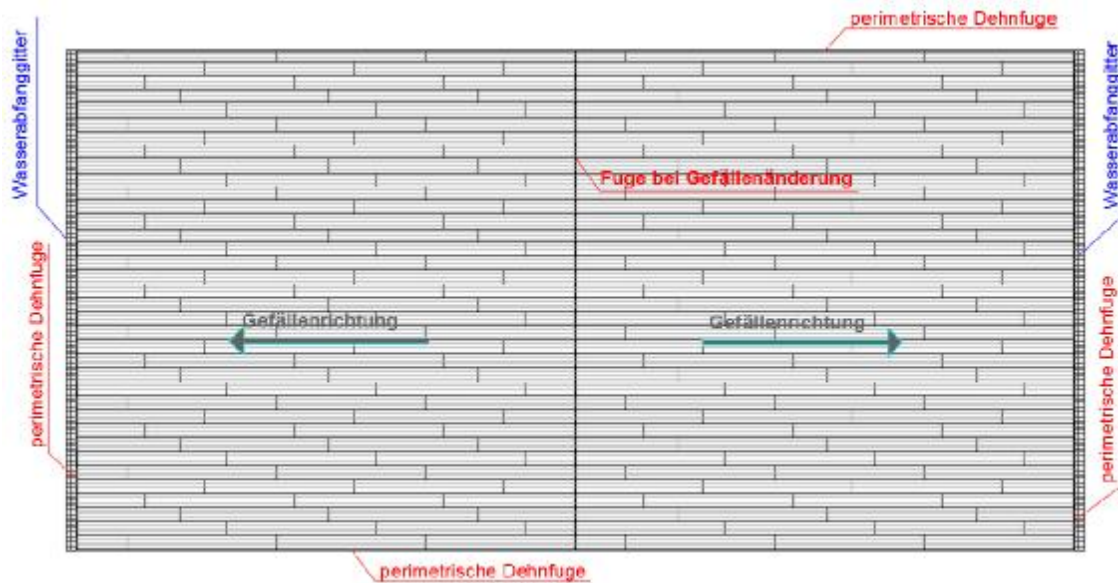
Listone Giordano Marine muss immer mit dem Untergrund verklebt werden. Der Untergrund muss ein korrektes Gefälle haben, das das Abfließen des Regenwassers garantiert und es müssen dabei ausreichende Auffangpunkte des Regenwassers vorgesehen sein.

Auf dem Boden mit Listone Giordano Marine darf sich kein Wasser absetzen, das dazu gezwungen ist, auf dem Holz durch Verdampfen zu trocknen.

Auf grossen Flächen wie Terrassen oder anderen Oberflächen ist es möglich, die Fläche zu unterteilen und verschiedene Gefälle vorzusehen.

Die folgenden graphischen Schemas sollen als Beispiele dazu dienen, bestimmte Abschätzungen bei der Planung zu berücksichtigen.





Auf grossen Oberflächen ist es notwendig, alle 5-6 lfm Dehnfugen in alle Richtungen einzusetzen, um eventuellen kleinen Verformungen entgegenzuwirken.

Die beste Möglichkeit, das Regenwasser aufzufangen, wird durch durchlaufende Regengitter garantiert, die in jedem Punkt der Oberfläche das Wasser abfangen. Im nebenstehenden Bild ist ein Beispiel dargestellt. Angepasst an das Gefälle der zu verlegenden Fläche können jedoch auch einzelne Gitter vorgesehen werden, wo das Wasser zusammenfliesst.



Es darf niemals eine Gefällenänderung des Untergrundes durchgeführt werden, ohne eine Dehnfuge einzusetzen (die folgend versiegelt werden muss), die der Gefällenänderung angepasst werden muss. Ohne die Unterbrechung durch die Dehnfugen würden sich die Dielen biegen und es würde eine innerliche Spannung entstehen, die für ein Produkt für den Aussenbereich unvorteilhaft wäre.



VERKLEBTE VERLEGUNG

Bei der Verlegung von Listone Giordano Marine sind die folgenden Produkte notwendig.

AUF ZEMENTUNTERGRÜNDE (ESTRICH)

PRODUKT	ERGIEBIGKEIT
Listone Giordano Marine	Gesamtfläche + 10% Verschnitt
Klebstoff Listone Giordano Marine	1,5 Kg/m ²
Primer MF	0,600 Kg/m ²
Primer KL	0,060 Kg/m ²
Quarz	1,000 Kg/m ²
Polyethylenstreifen aus Schaumstoff Ø 10 mm	1,1 lfm./lfm.
Dichtungsmittel für perimetrische Fugen	1 Stck. pro 10 lfm. mit eingelegtem Polyethylenstreifen in der Dehnfuge 1 Stck. pro 4 lfm. ohne eingelegten Polyethylenstreifen in der Dehnfuge

AUF HARTEN BEREITS VORHANDENEN BODENBELÄGEN

PRODUKT	ERGIEBIGKEIT
Listone Giordano Marine	Gesamtfläche + 10% Verschnitt
Klebstoff Listone Giordano Marine	1,5 Kg/m ²
Primer MF	0,060 Kg/m ²
Polyethylenstreifen aus Schaumstoff Ø 10 mm	1,1 lfm./lfm.
Dichtungsmittel für perimetrische Fugen	1 Stck. pro 10 lfm. mit eingelegtem Polyethylenstreifen in der Dehnfuge 1 Stck. pro 4 lfm. ohne eingelegten Polyethylenstreifen in der Dehnfuge

NOTWENDIGES WERKZEUG

Geeignetes Farbwalze zum Auftragen des Primers (Typ Lacke und Harz)

Geeigneter Pinsel zum Auftragen des Primers in Punkten, wo man nicht mit der Farbwalze hingelangt

Pinsel zum Auftragen der Öl-Oberflächenbehandlung

Ausdrückpistole für Dichtungsmittel

VORBEREITUNG DER ZEMENTUNTERGRÜNDE (ESTRICH)

1° PHASE

Auftragen der ersten Schicht des Primers für einen wasserfesten Untergrund

Die Produktbehälter vor dem Öffnen gut schütteln.

1 Verpackung Primer MF (Teil A + Teil B) und 1 Behälter Primer KI (zu 1 L) in einen Behälter geben. Daraufhin gut verrühren, um eine gute Mischung der Produkte miteinander zu garantieren.



Die entstandene Primer-Mischung mit einer Farbwalze auftragen, so dass die Oberfläche vollkommen und perfekt bedeckt ist. Abwarten bis das Produkt ausgetrocknet ist (mindestens 2 Std. wenn das Produkt der Sonne ausgesetzt ist, in jedem Fall nie mehr als 6 Std.).



2° PHASE

Auftragen der zweiten und letzten Schicht des Primers für einen wasserfesten Untergrund

Die Produktbehälter vor dem Öffnen gut schütteln.

Nur 1 Verpackung Primer MF (Teil A + Teil B) in einen Behälter geben. Daraufhin gut verrühren, um eine gute Mischung der Produkte miteinander zu garantieren.

Auftragen des puren Primers mit einer Farbwalze für Lacke und Harze (keine einfache Farbwalze für Wandfarbe benutzen), so dass die Oberfläche vollkommen und perfekt bedeckt ist. (Dabei sorgfältig arbeiten, da bei dem zweiten Auftragen die perfekte, gleichmässige Verteilung schwieriger ist.)



Auftragen des Quarzes durch Verteilung auf der gesamten Oberfläche, wo zuvor der Primer aufgetragen worden ist, **bevor dieser austrocknet.**
Im Fall von grossen Oberflächen und/oder bei hohen Temperaturen muss der Quarz, sobald die Teilabschnitte mit der zweiten Schicht des Primers behandelt worden sind, über dem Primer verteilt werden.

Die oben genannten Vorbehandlungen des Zementuntergrundes können nur bei einer Temperatur zwischen +10°C e +30°C durchgeführt werden.

Wir empfehlen im Sommer diese Behandlungen am frühen Morgen durchzuführen.

Sobald auch die zweite Schicht des Primers trocken ist, wird der überschüssige Quarz, der nicht fest mit dem Primer verbunden ist, entfernt (z.B. mit einem Besen).



VORBEREITUNG DES UNTERGRUNDES MIT HARTEN BEREITS VORHANDENEN BODENBELÄGEN

Im Vorfeld muss geprüft werden, dass alle Elemente, aus denen der Bodenbelag besteht, fest mit dem Untergrund verankert sind. Im Gegenfall muss, wenn möglich, die perfekte Verbindung wieder hergestellt werden.

1° PHASE

Die Oberfläche muss mit einem guten Staubsauger gereinigt werden. Demzufolge muss sie mit Wasser und einem Reinigungsmittel gewischt werden, so dass sicher ist, dass der gesamte Staub und jegliche vorhandene Schmutzrückstände vollkommen entfernt worden sind (vor allem Fettflecken).

Die Oberfläche muss vollkommen trocken sein, bevor die weiteren Phasen folgen.
Bei der Durchführung dieser Vorbereitung muss keine bestimmte Temperatur eingehalten werden.

2° PHASE

In allen Kachelfugen muss mit einem kleinen Pinsel eine ausreichende Schicht Primer MF aufgetragen werden (so, dass die gesamte Fuge bedeckt ist).

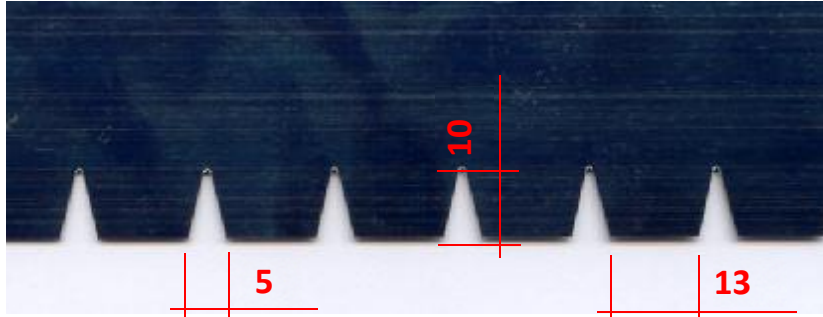


BAUSEITIGE VERLEGUNG DURCH VERKLEBUNG DES LISTONE GIORDANO MARINES

Beginnen Sie die Verlegearbeiten durch Verklebung nur bei mit Primer vorbereitetem, perfekt trockenem Zementuntergrund oder hartem, vorbereitetem, perfekt trockenem Bodenbelag. Auf der Oberfläche darf keine Feuchtigkeit vorhanden sein, auch kein Morgentau.

Der Klebstoff muss in Abschnitten so verteilt werden, dass innerhalb von 10-15 Minuten das Listone Giordano Marine verlegt werden kann.

Verteilen Sie den Klebstoff auf dem Untergrund mit einem zackigen Zahnschachtel, der auch bei der Verlegung im Innenbereich verwendet wird und die in der folgenden Abbildung dargestellten Dimensionseigenschaften hat:

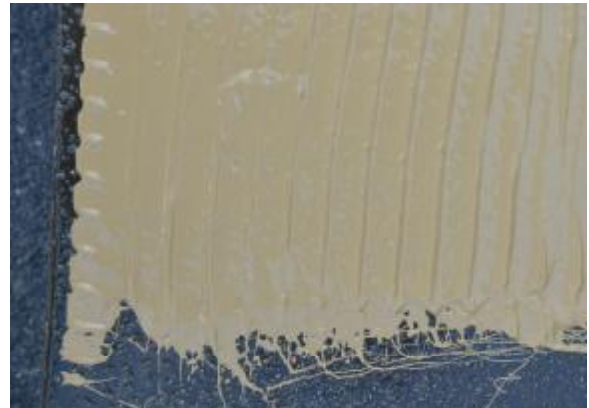
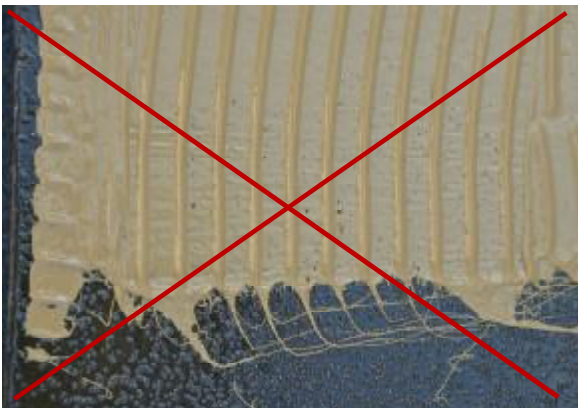


Der Klebstoff muss gleichmässig auf der gesamten Oberfläche des Untergrundes aufgetragen werden, so dass auch unterhalb der Zacken des Spachtels ausreichend Klebstoff vorhanden ist.

Um dieses Prinzip besser zu verstehen, bitte die folgenden 2 Abbildungen anschauen:

Im linken Bild ist der dargestellte Effekt erreicht worden, indem die Verteilung auf dem Untergrund mit dem Spachtel mit Kraft durchgeführt worden ist (so wie bei der Verlegung im Innenbereich).

Der Effekt auf dem rechten Bild ist erlangt worden, indem der Spachtel mit weniger Druck gehandhabt wurde. Auf dem rechten Bild entspricht die Ergiebigkeit 1,5-1,8 Kg/m².



Die Verteilung des Klebstoffs darf nur wie oben beschrieben durchgeführt werden, weil versichert sein muss, dass der Klebstoff perfekt durchgehend aufgetragen worden ist. Es dürfen beim Auftragen des Klebstoffs keine anderen Techniken verwendet werden.

Die Holzdielen sollten vorzugsweise nur per Hand miteinander verbunden werden, weil der Gebrauch von Werkzeugen Beschädigungen an der Oberfläche oder an den Ecken verursachen könnte. Bei diesem Schritt beachten, dass der Klebstoff nicht durch die Verbindungen aufsteigt und dass die Oberfläche nicht verschmutzt wird.





Mittels einiger Keile mit passenden Dimensionen muss eine Dehnfuge von 10 mm Breite geschaffen werden, indem diese im Umfang der zu verlegenden Fläche eingesetzt werden.

VERSIEGELUNG DES UMFANGS

Nach mindestens 10-12 Stunden nach der Verlegung der letzten Dielen des Listone Giordano Marines wird die Verdichtung des Umfangs durchgeführt. Diese muss perfekt ausgeführt werden, so dass die Zwischenräume vollkommen abgeschlossen sind.

In perfekter Übereinstimmung zur Dehnfuge wird ein Schutzfilm mit mindestens 30 mm Breite angebracht, um zu verhindern, dass das Dichtungsmittel die Oberfläche des Listone Giordano Marines verschmutzt (nach dem Auftragen der Verdichtung sofort abnehmen).

Auf der Unterseite der Dehnfuge wird ein polyuretanischer Schaumstoffstreifen mit geschlossenen Zellen aufgetragen (z.B. Mapei Mapefoam) mit einem Durchmesser von Ø 10 mm.

Legen Sie die Verpackung des Dichtungsmittels in die entsprechende Ausdrückpistole. Das Produkt muss mit Gleichmässigkeit in die Dehnfuge gedrückt werden, indem absolut vermieden werden muss, dass Luft eingeschlossen wird. Nach ca. 22-24 Stunden kann der Überschuss des Produktes mit einem Kutter weggeschnitten werden.



OBERFLÄCHLICHE BEHANDLUNG

Nach dem Entfernen des überschüssigen Dichtungsmittels kann man zur abschliessenden Oberflächenbehandlung übergehen.

Jede Oberflächenbehandlung muss auf vollkommen trockenem Holz erfolgen. **In den folgenden 48-72 Stunden nach der Behandlung darf das Öl mit keiner Art von Flüssigkeit in Kontakt geraten, Wasser inbegriffen. Andernfalls kann das Öl ein weissliches statt eines natürlich durchsichtigen Erscheinungsbilds erhalten.**

Sobald das Auftragen der Oberflächenbehandlung des Listone Giordano Marine abgeschlossen ist, darf die Oberfläche für mindestens 7 Tage nicht gewischt und/oder befeuchtet werden.

Listone Giordano Marine Outnature

Auftragen einer einzigen Schicht des Spezial-Antirutsch-Öls für Decking mit einem Pinsel. Dieses Produkt muss perfekt und immer in paralleler Richtung zu den längslaufenden Rillen verteilt werden.

Mit 1 L. Spezial-Antirutsch-Öl können ca. 22-24 m² behandelt werden.

Der Fussboden kann erst nach mindestens 12 Stunden betreten werden (Im Fall von niedrigen Temperaturen und/oder hoher Luftfeuchtigkeit mindestens 24 Stunden abwarten.)



Listone Giordano Marine mit unbehandelter Oberfläche

Schleifen Sie die Oberfläche des Listone Giordano Marines mit einer Einscheibenmaschine mit 180er Korn oder vergleichbarem Pad ab oder, als Alternative bei nicht Vorhandensein dieser Maschine, schleifen Sie mit einer Trio-Maschine mit Korn 100 oder vergleichbaren Pads ab.

Das Ziel dieses Prozesses ist nur, den eventuellen, beim Verlegen entstandenen Schmutz abzutragen und jede Form von Oxidation des Holzes zu entfernen, speziell, wenn diese ungleichmässig erfolgt ist.

Auftragen der ersten Schicht des Spezial-Decking-Öls Teak mit einem Pinsel. Dieses Produkt muss perfekt und immer in paralleler Richtung zu den längslaufenden Rillen verteilt werden.

Mit 1 L. Spezial-Decking-Öl können ca. 22-24 m² behandelt werden.

Der Fussboden kann erst nach mindestens 12 Stunden die zweite Schicht des Öls erhalten (Im Fall von niedrigen Temperaturen und/oder hoher Luftfeuchtigkeit mindestens 24 Stunden abwarten.)



Auftragen des Spezial-Antirutsch-Öls für Decking mit einem Pinsel. Das Produkt muss perfekt und immer in paralleler Richtung zu den längslaufenden Rillen verteilt werden.

Mit 1 L. Spezial-Antirutsch-Öl können ca. 22-24 m² behandelt werden.

Der Fussboden kann erst nach mindestens 12 Stunden betreten werden (Im Fall von niedrigen Temperaturen und/oder hoher Luftfeuchtigkeit mindestens 24 Stunden abwarten.)

REINIGUNG UND PFLEGE

Eine korrekte Reinigung und Pflege von Listone Giordano Marine garantiert eine bessere Leistung und Dauer der Oberflächenbehandlung. Dafür sollen ausschliesslich die folgenden, in der Tabelle aufgeführten Produkte verwendet werden, sowohl in Falle von Listone Giordano Marine mit Outnature als auch bei ursprünglich unbehandelt geliefertem Listone Giordano Marine.

	REINIGUNG	REGELMÄSSIGE PFLEGE	REGENERIERUNG VERALTERTER OBERFLÄCHEN
WAS	Decking Cleaner	Spezial-Antirutsch-Öl für Decking	Power – Gel + Spezial-Decking-Öl Teak + Spezial-Antirutsch-Öl für Decking
WANN	Wenn der Fussboden Schmutz aufweist, der nicht aufgesaugt wird und/oder einfach mit Wasser weggetragen werden kann.	Am Ende des Winters oder am Ende des Sommers, wenn der Boden im Sommer grösstenteils der Sonne ausgesetzt ist. Nur am Ende des Winters, wenn der Boden im Sommer grösstenteils im Schatten ist.	Wenn die regelmässigen Pflegearbeiten nicht korrekt oder unregelmässig durchgeführt worden sind und das Holz eine gräuliche Färbung erhalten hat aufgrund des fehlenden Oberflächenschutzes.

REINIGUNGSPRODUKTE, OBERFLÄCHENBEHANDLUNGEN UND PFLEGE

Decking Cleaner

Reinigungsprodukt mit fettlösender Wirkung für die Reinigung des Listone Giordano Marines, wenn die Oberfläche des Bodens wirklich schmutzig ist.

PRODUKT	Flüssigkeit zum Verdünnen in Wasser
ANWENDUNGSWEISE	Bodentuch und Schrubber
DICHTE 20°C	1,02 g/cm ³
pH 20°C	10,9
VERPACKUNG	1 L. / 5 L.
ERGIEBIGKEIT DES PRODUKTS	30 -100 m ² / L. gemäss den Reinigungsbedürfnissen
ANZAHL DER BEHANDLUNGEN	1

ANWENDUNG

Den Staub, Reste und generell den Schmutz auf der Oberfläche mit einem Besen oder besser mit einem Staubsauger entfernen.

Den Behälter des Decking Cleaners schütteln und eine Menge in einen Wassereimer geben, die im Verhältnis unterschiedlich sein kann: 1 Anteil Decking Cleaner mit 25 Anteile Wasser für einen gering schmutzigen Boden oder bis zu 1 Anteil Decking Cleaner mit 1 Anteil Wasser für sehr schmutzige Fussböden.

Verteilen Sie das Produkt auf der gesamten Oberfläche mit einem Bodentuch mit Hilfe eines Schrubbers.

Sofort danach den Boden mit einem sauberen Tuch oder einem Schwamm nachwischen.

Nachfolgend empfehlen wir mit sauberem Wasser nachzuwischen.

Um den Schmutz gründlich zu entfernen, ist es möglich einen Schrubber mit weichen Plastikborsten zu verwenden.

Während des Gebrauchs von Decking Cleaner die Hände mit passenden Handschuhen schützen.

Den direkten Kontakt mit Pflanzen vermeiden.

Anti-Rutsch-Öl für Decking

Spezial-Öl für Listone Giordano Marine, matt, mikroporös, wasserabstossend und beständig gegen Schmutz. Durch eine hohe Ergiebigkeit charakterisiert, leicht zu verwenden, schafft eine deutlich rutschsichere Oberfläche (besonders in Kombination mit der natürlichen rutschsicheren Beschaffenheit des Listone Giordano Marines, die durch die längslaufenden Rillen erteilt wird.)

Notwendig für die regelmässige Pflege sowohl des Listone Giordano Marines Outnature als auch des Listone Giordano Marines mit ursprünglich unbehandelter Oberfläche und nachträglich durchgeführtem Auftragen der Oberflächenbehandlung.

Ebenfalls notwendig, um die zweite und letzte Schicht auf der unbehandelten Version durchzuführen.

Das Produkt blättert nicht ab und erfordert keine Schleifprozeduren bei der periodischen Regenerierung der Behandlung.

PRODUKT	Öl für Aussenfussböden, nur im Aussenbereich zu verwenden
GIFTIGKEIT DES PRODUKTS	Nicht gefährliches Produkt bei hier beschriebenem Gebrauch
SELBSTENTZÜNDLICHKEIT	Nicht entzündliches Produkt
VERWENDUNGSMETHODE	Pinsel/Farbwalze
FORM	Durchsichtige Flüssigkeit
ENTZÜNDLICHKEITSPUNKT (DIN 53213)	>61 °C
TROCKNUNGSZEIT	12 Std. in Bedingungen von 25°C / 50% RH
VERPACKUNG	0,75 L. / 2,5 L.
ERGIEBIGKEIT DES PRODUKTS BEI EINER ANWENDUNG	22 - 24 m ² / L.
ANZAHL DER ANWENDUNGEN	1, stets letzte Schicht

ANWENDUNG

Nachdem versichert ist, dass die Oberfläche vollkommen trocken ist, den Behälter öffnen und das Produkt vor der Verwendung gut mischen. Das Spezial-Antirutsch-Öl für Decking ist ein Produkt, das mittels einer Farbwalze verwendet wird, die das Öl auch innerhalb der Rillen aufträgt (im Fall von grossen Oberflächen), und/oder mittels eines Pinsels (im Fall von kleinen Oberflächen).

Das Spezial-Antirutsch-Öl für Decking ist ein Produkt mit hoher Ergiebigkeit und wird gleichmässig entlang der Holzfasern aufgetragen. Eventuelle Rückstände des Produkts können mit einem Tuch oder mit einem Lappen entfernt werden.

Das Trocknen erfordert 12 Stunden bei normalen klimatischen Bedingungen (23°C/50% Feuchte). Bei niedrigen Temperaturen und bei hoher Feuchtigkeit bedarf es einer längeren Trocknungszeit des Öls, dagegen verkürzen die hohen Temperaturen die Trocknungszeit deutlich. Wir empfehlen die Anwendung des Spezial-Antirutsch-Öls für Decking, wenn der Boden in den letzten Stunden nicht oder noch nicht der direkten Sonneneinstrahlung ausgesetzt gewesen ist.

Reinigen Sie alle Werkzeuge mit einem speziellen Reinigungsmittel ohne Benzol.

Das Produkt muss ausserhalb der Reichweite von Kindern aufbewahrt werden.

Während der Anwendung sollten Sie bitte passende Schutzhandschuhe verwenden.

Spezial-Decking-Öl Teak

Mikroporöses und wasserabstossendes Spezial-Öl für die erste Hand der Imprägnierung von Listone Giordano Marine in unbehandelter Ausführung. Das Produkt besitzt eine sehr hohe Ergiebigkeit und ist sehr leicht anzuwenden.

Das Spezial-Decking-Öl Teak dringt tief in das Holz ein und reduziert so die Folgen der Dimensionsverformung in der Oberfläche der Dielen (wie z.B. Risse).

Das Produkt ist ebenfalls für die Erneuerung der gesamten Oberflächenbehandlung im Fall von ausserordentlichen Pflegebehandlungen des Fussbodens notwendig. Auch in diesem Fall wird es für die erste Schicht als Imprägniermittel verwendet, nachdem eine Reinigung des Holzes mit Antigrau-Power-Gel durchgeführt worden ist.

Das Produkt blättert nicht ab und erfordert keine Schleifeinwände bei dem Auftragen der zweiten Schicht der Behandlung.

PRODUKT	Öl für Decking-Böden aus Holz
GIFTIGKEIT DES PRODUKTS	Xn
SELBSTENTZÜNDLICHKEIT	Nicht entzündliches Produkt
VERWENDUNGSMETHODE	Pinsel/Farbwalze
FORM	Braune Flüssigkeit
ENTZÜNDLICHKEITSPUNKT (DIN 53213)	>62 °C
DICHTE (DIN 51757)	0,92 - 0,99 g/cm ³
DICKFLÜSSIGKEIT 20°C (ISO 4 mm)	55 - 65 s
TROCKNUNGSZEIT	12 Std. in Bedingungen von 25°C / 50% RH
VERPACKUNG	0,75 L. / 2,5 L.
ERGIEBIGKEIT DES PRODUKTS BEI EINER ANWENDUNG	24 m ² / L.
ANZAHL DER ANWENDUNGEN	1, stets erste Schicht

VORBEREITUNG DES HOLZES

Schleifen Sie die Oberfläche des Listone Giordano Marines mit einer Einscheibenmaschine mit 180er Korn oder vergleichbarem Pad ab oder, als Alternative bei nicht Vorhandensein dieser Maschine, schleifen Sie mit einer Trio-Maschine mit Korn 100 oder vergleichbaren Pads ab.

Das Ziel dieses Prozesses ist nur, den eventuellen, beim Verlegen entstandenen Schmutz abzutragen und jede Form von Oxidation des Holzes zu entfernen, speziell dann, wenn diese ungleichmässig erfolgt ist.

ANWENDUNG

Nachdem versichert ist, dass die Oberfläche vollkommen trocken ist, den Behälter öffnen und das Produkt vor der Verwendung gut mischen. Das Spezial-Decking-Öl Teak ist ein Produkt, das mittels einer Farbwalze verwendet wird, die das Öl auch innerhalb der Rillen aufträgt (im Fall von grossen Oberflächen), und/oder mittels eines Pinsels (im Fall von kleinen Oberflächen).

Das Spezial-Decking-Öl Teak ist ein Produkt mit hoher Ergiebigkeit und wird gleichmässig entlang der Holzfasern aufgetragen. Eventuelle Rückbestände des Produkts können mit einem Tuch oder mit einem Lappen entfernt werden.

Das Trocknen erfordert 12 Stunden bei normalen klimatischen Bedingungen (23°C/50% Feuchte). Bei niedrigen Temperaturen und bei hoher Feuchtigkeit bedarf es einer längeren Trocknungszeit des Öls, dagegen verkürzen die hohen Temperaturen deutlich die Trocknungszeit. Wir empfehlen die Anwendung des Spezial-Decking-Öl Teak, wenn der Boden in den letzten Stunden nicht oder noch nicht der direkten Sonneneinstrahlung ausgesetzt gewesen ist.

Reinigen Sie alle Werkzeuge mit einem speziellen Reinigungsmittel ohne Benzol.

Das Produkt muss ausserhalb der Reichweite von Kindern aufbewahrt werden.

Während der Anwendung sollten Sie bitte passende Schutzhandschuhe verwenden.

Power-Gel Grauentferner

Dieses Produkt entfernt die Grauschicht von der Oberfläche des Listone Giordano Marines, wenn diese aufgrund nicht durchgeführter regelmässiger Pflegebehandlungen ein veraltetes Erscheinungsbild angenommen haben sollte. Das Power-Gel dient der Wiederherstellung des ursprünglichen Erscheinungsbildes des Holzes. Folgend kann ein neues Auftragen der Oberflächenbehandlung durch die erste Schicht mit Spezial-Decking-Öl Teak und die zweite Schicht mit Spezial-Antirutsch-Öl für Decking erfolgen. Dieses Produkt ist **ausschliesslich auf der Grauschicht** wirksam, d.h. auf der aus wenigen Mikromillimeter bestehenden oberflächlichen Schicht.

PRODUKT	Durchsichtiges Gel/Flüssigkeit
GIFTIGKEIT DES PRODUKTS	Xn
VERWENDUNGSMETHODE	Schrubber, Farbwalze, Pinsel
WIRKUNGSZEIT DES PRODUKTS AUF DEM HOLZ	15 Minuten
DICHTE (DIN 51757)	1 g/cm ³
pH 20°C	>2
VERPACKUNG	0,5 L. / 2,5 L.
ERGIEBIGKEIT DES PRODUKTS	20 m ² / L.
ANZAHL DER ANWENDUNGEN	1

ZUSAMMENSETZUNG DER FORMEL

Produkt auf Oxalsäurenbasis, biologisch abbaubar in Konzentration < 5%.

Power-Gel Grauentferner enthält kein Amin, keine Lösungsmittel, kein Formaldehyd und keine Chlorzusammensetzungen.

ANWENDUNG

- 1) Das Produkt als gleichmässige Schicht auf der Oberfläche des Holzes auftragen (zuvor mit Wasser genässt) und 10-15 Minuten einwirken lassen. Das Power-Gel wirkt auf die Grauschicht, die aus wenigen Mikromillimeter der Oberfläche besteht. Die Wirkungszeit wird durch die Gel-Formel garantiert, die die Verdampfung des Wirkstoffs begrenzt hält. Die Anwendung sollte in den ersten Tagesstunden durchgeführt werden. Das Auftragen nicht bei zu hohen Temperaturen und unter der Sonne durchführen.
- 2) Die Oberfläche mit einer Bürste aus Nylonborsten behandeln (keine Metallbürsten verwenden). Das Auftragen kann mit einem einfachen Schrubber erfolgen (bei kleinen Oberflächen) oder mit einer Boden-Reinigungsmaschine, aber immer nur mit gleichmässig feuchter Oberfläche (nie bei ausgetrocknetem Produkt). Im Fall, dass das Produkt zu schnell trocknen sollte, empfehlen wir, die Oberfläche vor der Behandlung zu befeuchten.
- 3) Mit Wasser nachwischen, was dazu dient, das nach dem Bürsten entstandene Holzmus zu entfernen. Wir empfehlen, eine Boden-Reinigungsmaschine mit Saugkraft oder eine Hochdruckreinigungsmaschine (max. 60 bar) zu verwenden. Wichtig ist die Weite des Wasserstrahls und dass dieser nicht zu nah an die Holzoberfläche gehalten wird. Der Wasserstrahl muss verteilt und entfernt von der Oberfläche sein, um keine Beschädigungen zu verursachen. Einige Grauflecken können nach der Behandlung noch vorhanden sein. Das ist auf eine nicht gleichmässige Verteilung des Produkts auf einigen Abschnitten des Bodens zurückzuführen. Wenn es notwendig sein sollte, muss die Behandlung wiederholt werden. Das Holz ist 2-3 Tage nach der Reinigung trocken und es kann erst dann die Oberflächenbehandlung aufgetragen werden.

INFORMATIVE MERKMALE

HOLZ FÜR AUSSENBEREICHE: EIN LEBENDER WERKSTOFF

Holz ist ein "lebendes" Material, das von Natur aus bestimmten Änderungen ausgesetzt ist. Diese sind von externen Faktoren abhängig, wie die Temperatur, die Luftfeuchte, der Sonneneinfluss und die Wettereinflüsse.

BIOLOGISCHE DAUERHAFTIGKEIT

Listone Giordano Marine besitzt eine Edelholznutzschicht aus Teak, das auf vollkommen natürliche Weise eine sehr hohe Widerstandsfähigkeit gegen biologische Veränderungen des Holzes hat (Klasse I). Durch die spezielle Technik der Verlegung des Listone Giordano Marines ist es möglich, das gesamte Produkt zu bewahren.

Aus diesem Grund benötigt Listone Giordano Marine keine zusätzlichen Behandlungen, um die Beständigkeit gegen schädliche Einflüsse auf das Holz zu verbessern.

HÄRTE

Das verwendete Teak-Holz für die Herstellung der Edelholznutzschicht des Listone Giordano Marine besitzt alle die geeigneten Eigenschaften bzgl. der Härte, um die erforderliche Leistungsbeständigkeit zu dessen Gebrauch als Fussboden vollkommen garantieren zu können.

Es ist jedoch auch in den härtesten Hölzern unvermeidlich, dass durch fallende Gegenstände und konzentrierte Lasten (Nägel, Leitern, Schuhabsätze, etc.) Eindrücke in der Oberfläche entstehen können.

OFFENE ÄSTE UND HOHLPUNKTE

Listone Giordano Marine kann offene oder gekittete Äste und kleine Hohlpunkte besitzen. Die Oberfläche kann Rauheit und kleine Absplitterungen aufweisen. Solche Absplitterungen müssen bei Betreten ohne Schuhwerk berücksichtigt werden.

FARBE

Die Langzeiteinwirkung der UV-Strahlen und der Einfluss des Regenwassers bewirken, unabhängig von der Ausgangsfarbe, eine Änderung der Holzfarbe, welche demzufolge gleichmässig zum Grau tendiert. Dies ist ein natürliches und unvermeidbares Phänomen in allen für den Aussenbereich eingesetzten Hölzern. Je intensiver die UV-Strahlen sind, desto schneller und markanter wird dieser Prozess seinen Lauf nehmen. Die Farbänderung des Holzes betrifft ausschliesslich die Oberfläche und beeinträchtigt nicht die mechanischen und strukturellen Eigenschaften des Holzes.

Um dieses Auftreten begrenzt zu halten, ist es ausreichend, die regelmässigen Pflegebehandlungen durchzuführen.

KLIMATISCHE BEDINGUNGEN

Aufgrund der natürlichen Eigenschaften des Holzes und dessen charakteristische Reaktion auf die Einwirkungen von Feuchtigkeit und Temperatur der Umgebung, können mit der Zeit kleine Risse entstehen. Dieses Phänomen kann stärker betont sein, wenn das Parkett besonders strengen Trockenheits- oder Feuchtigkeitsbedingungen der Luft ausgesetzt ist oder wenn abrupte Änderungen der klimatischen Konditionen bestehen.

MUSTERARTIKEL

Holz ist ein natürliches Material und von Natur aus ungleichmässig: Jedes Element ist einzigartig und nicht wiederholbar. Aus diesem Grund kann eine aus wenigen Dielen bestehende Bemusterung nur eine Idee des Erscheinungsbildes eines Produktes geben, aber in keinem Fall vollständig die gesamte Farbtonpalette, Maserung und die vorhandenen Einzelheiten darstellen.

Wie bereits oben dargestellt, ändert sich mit der Zeit der Farbton des Holzes bei Einwirkung durch Luft und Licht. Aus diesem Grund besitzt ein soeben verlegter Holzfußboden ein anderes Erscheinungsbild mit einem anderen Farbton als eine Mustertafel des gleichen Produkts, die für einige Zeit dem Licht ausgesetzt war.

NUTZUNG UND PFLEGE

Die Pflege des Holzfußbodens ist eine einfache Handhabung, stellt aber gleichzeitig ein grundlegendes Element für ein perfektes Erscheinungsbild in der Zeit dar. Bitte beachten Sie die entsprechenden Anweisungen, die auf der Webseite www.listonegiordano.com zu finden sind.

DK 03 - Listone Giordano Marine