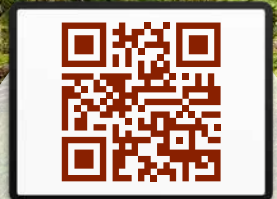


Berg & Berg 

SWEDISH
BY
NATURE

Naturboden aus Schweden

Broschüre 2025 Süd



3D-Raumplaner
berg-berg.com

Schwedeneiche

Von unserer Original Schwedeneiche können sich andere Parkettböden eine Scheibe abschneiden.

Nordisches Klima mit kalten Wintern und karge Böden lassen unsere Eichen nur langsam wachsen. Das sorgt für viel Widerstandskraft und Härte.

Ihre besonders astige Struktur macht unsere Böden zu echten Unikaten.

Wir sind übrigens einer der wenigen Hersteller weltweit, die ausschließlich heimisches Holz aus eigenem Einschnitt für die Parkettdecks verwenden. So haben wir die volle Kontrolle über Herkunft und Qualität.



Gibt's nur bei uns – und bei Dir zuhause

Original Schwedeneiche ist wertvoll.

So wertvoll, dass wir sie im eigenen Sägewerk einschneiden und grundsätzlich den gesamten Stamm verwenden. Von der großformatigen Landhausdiele bis zum kleinen XS-Stab werden aus jedem Stück hochwertige Berg & Berg Böden. Aus Resten produzieren gemeinnützige Werkstätten Verbisschutz für Neuanpflanzungen. Und aus Sägemehl werden Heizbriketts.

Messbare Lebensqualität durch oxidativ geölte Oberflächen.

Berg & Berg Böden sind wohnbiologisch zertifiziert. Sie schaffen bessere Raumluft und sorgen für Wohnlichkeit. Berg & Berg Parkett hat eine unvergleichlich natürliche Haptik. Es riecht gut und fühlt sich an kalten Tagen warm und an warmen Tagen angenehm kühl an. Du wirst das Gefühl lieben!

Svedloc – mit einem Klack ist alles dicht.

Unsere einzigartige Svedloc Verbindung sorgt mit Sicherheit für dauerhaft dichte Fugen. Egal ob schwimmend verlegt oder verklebt. Natürlich auch auf Fußbodenheizung.



Verlege- und
Pflegeanweisung



Nachhaltig, sicher und wohngesund.

04 05

natureplus

Berg & Berg ist Marktführer für ökologisches Parkett. Um diesem Anspruch gerecht zu werden, unterziehen wir uns regelmäßig einer umfassenden Überprüfung durch natureplus – dem Qualitätszeichen für umweltgerechte und gesundheitsverträgliche Produkte in Europa. Detaillierte Prüfergebnisse erhalten Sie auf Anfrage.

www.natureplus.org

QNG-konform

Berg & Berg Böden verfügen über das Qualitätssiegel Nachhaltiges Gebäude (QNG) und sind somit QNG-ready. Damit erfüllen unsere Produkte alle Vorgaben der Bundesförderung für effiziente Gebäude (BEG), über die attraktive Fördermittel erhältlich sind.

FSC®

Das Prüfsiegel des FSC® (Forest Stewardship Council) steht für den Erhalt der ökologischen Vielfalt und Nachhaltigkeit im wahren Sinne des Wortes: Wir entnehmen unseren Wäldern nämlich grundsätzlich weniger Holz, als nachwächst, damit diese natürliche Ressource auch für zukünftige Generationen erhalten bleibt.



0209-0311-018-1



The mark of responsible forestry

Landhausdielen, Schiffsboden oder Hochkant-Design?



XXL
Landhausdielen

L
3-Stub Schiffsboden

XS Plus
Hochkant-Design

XS
Hochkant-Design

2.390 x 198 x 14 mm
1 Bund = 2,84 m²
1 Palette = 40 Bund = 113,6 m²

Die Deckschichtstärke aller Berg & Berg Böden beträgt ca. 3,8 mm. Alle Landhausdielen haben eine längsseitige Minifase. Alle XXL und XS können pro Bund 4 Kurzlängen enthalten. Kurzlängen sind nominell 800/1.200/1.600 mm lang.

Böden zum Niederknien

An Details erkennt man, ob ein Produkt wie unser Dreischichtparkett mit handwerklicher Sorgfalt und Liebe hergestellt wurde. Durchdachte Entwicklung, gründliche Rohstoffauswahl, feine Verarbeitung und perfektes Finish machen deutlich, dass Berg & Berg Böden fürs Leben geschaffen werden.

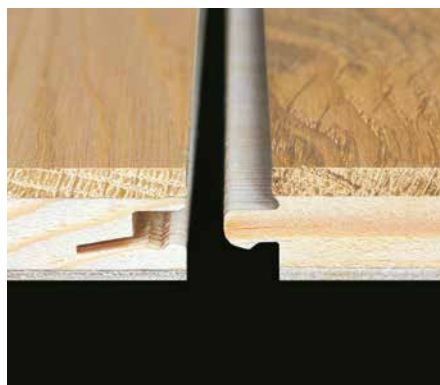
Die Deckschicht aller unserer Böden ist 3,8 mm dick und kann mehrfach abgeschliffen werden. Die Mittellage besteht aus feinjähigem Kiefernholz mit stehenden Jahresringe und sorgt für überlegene Formstabilität.

Svedloc

Berg & Berg Dielen mit Svedloc Verbindung eignen sich sowohl für schwimmende Verlegung, als auch für vollflächige Verklebung. Die Leimangabe in die Nut sorgt bei schwimmender Verlegung für überlegene Festigkeiten. Bei vollflächiger Verklebung wird kein Leim angegeben.

Diese Vorteile bietet Svedloc

- Schnelle und einfache Verlegung
- Keine Knarzgeräusche
- Verringerte Fugenbildung
- Nachweislich überlegene Festigkeit
- Sofort nach der Verlegung begehbar



Eiche natur

Wildeiche

L 3-Stab Schiffsboden
gebürstet, natur geölt

€/m²
59,⁹⁰

Eiche astig

XXL Landhausdiele
gebürstet, natur geölt

€/m²
94,⁹⁰

Einpflege und Pflegeleitfaden
siehe Seite 43



Wildeiche
L 3-Stab Schiffsboden
natur geölt

Eiche astig
XXL Landhausdielen
natur geölt

08 09



Eiche weiß

Wildeiche

L 3-Stab Schiffsboden
gebürstet, weiß geölt

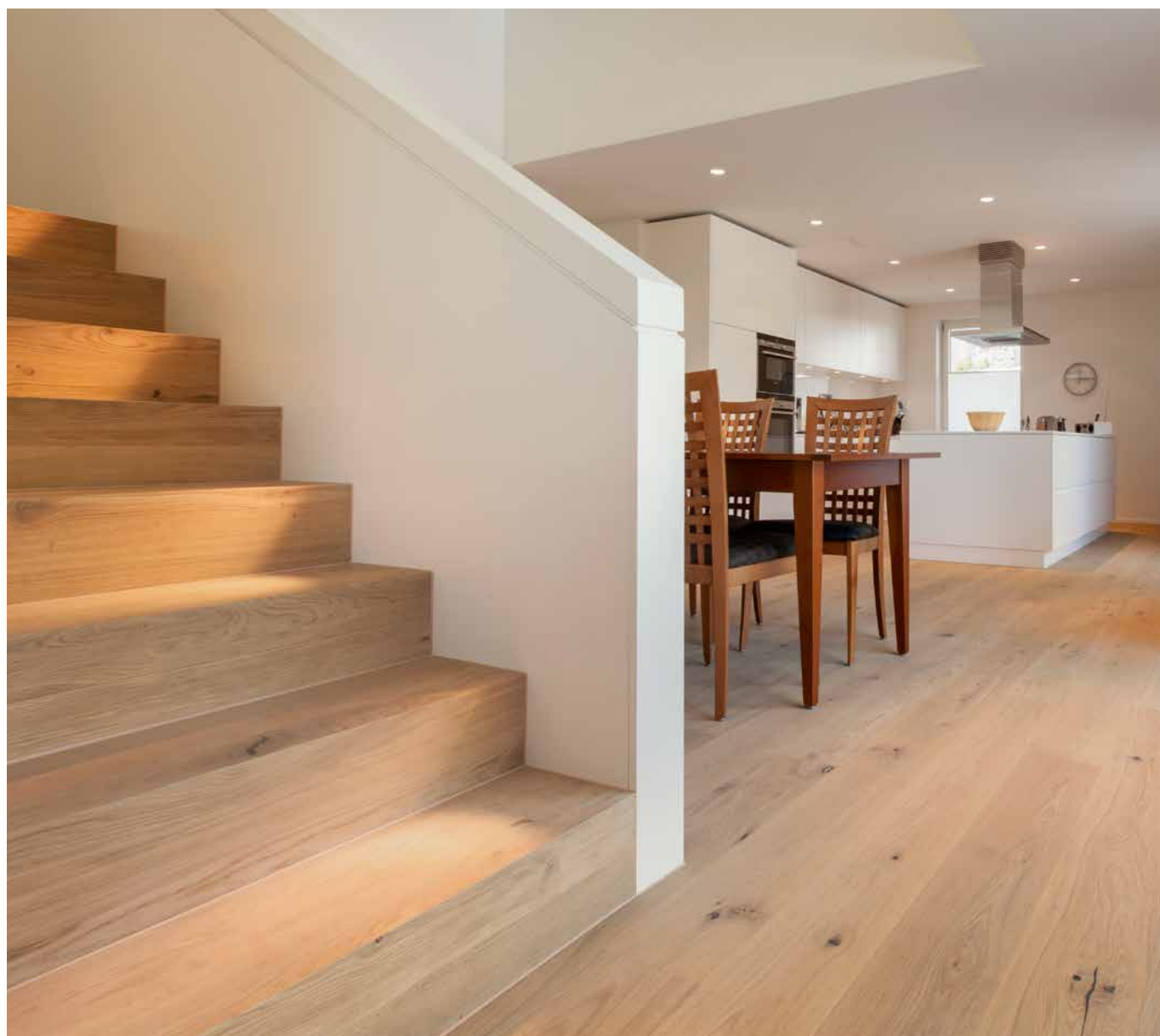
€/m²
59,⁹⁰

Eiche astig

XXL Landhausdielen
gebürstet, weiß geölt

€/m²
94,⁹⁰

Einpflege und Pflegeleitfaden
siehe Seite 43



Wildecke
L 3-Stab Schiffsboden
weiß geölt

Eiche astig
XXL Landhausdielen
weiß geölt

10 11



Eiche Rohholzeffekt

Wildeiche Rohholzeffekt

L 3-Stab Schiffsboden
gebürstet, geölt

€/m²
63,⁹⁰

Eiche astig Rohholzeffekt

XXL Landhausdielen
gebürstet, geölt

€/m²
98,⁹⁰

Einpflege und Pflegeleitfaden
siehe Seite 43



Wildecke Rohholzeffekt
L 3-Stab Schiffsboden

Eiche astig Rohholzeffekt
XXL Landhausdielen

12 13



Eiche Raskamåla



Eiche Raskamåla
XXL Landhausdielen
gebürstet, natur geölt

€/m²
79,⁹⁰

Eiche Raskamåla
XXL Landhausdielen
gebürstet, weiß geölt

€/m²
83,⁹⁰

Eiche Raskamåla
XXL Landhausdielen
gebürstet,
Rohholzeffekt geölt

€/m²
83,⁹⁰

Einpflege und Pflege-
leitfaden siehe Seite 43

Raskamåla Dielen werden aus Kerneiche produziert. Risse, Äste und Kernröhre werden gespachtelt. Typisches Merkmal dieser Sortierung ist, dass der Spachtel nicht immer flächenbündig ist, sondern leicht zurückfällt.



Eiche Raskamåla
XXL Landhausdielen
natur geölt

Eiche Raskamåla
XXL Landhausdielen
weiß geölt

Eiche Raskamåla
XXL Landhausdielen
Rohholzeffekt geölt

14 15

Eiche Eriksberg



Eiche Eriksberg
XXL Landhausdielen
gebürstet, natur geölt

€/m²
94,⁹⁰

Eiche Eriksberg
XXL Landhausdielen
gebürstet, weiß geölt

€/m²
94,⁹⁰

Einpflege und Pflegeleitfaden
siehe Seite 43

Die natürliche Rissbildung ist typisches Merkmal aller Eriksberg Dielen. Sie werden in aufwändiger Handarbeit sauber gespachtelt. Die größere Fase an den Längskanten harmonisiert besonders schön mit dem rustikalen Gesamtcharakter.



Eiche Eriksberg
XXL Landhausdielen
natur geölt



Eiche Eriksberg
XXL Landhausdielen
weiß geölt

16 17



Eiche lebhaft

Eiche lebhaft
XXL Landhausdielen
gebürstet, natur geölt

€/m²
113,⁰⁰

Eiche lebhaft
XXL Landhausdielen
gebürstet, weiß geölt

€/m²
113,⁰⁰

Einpflege und Pflegeleitfaden
siehe Seite 43



Eiche lebhaft
XXL Landhausdielen
natur geölt



Eiche lebhaft
XXL Landhausdielen
weiß geölt

18 19



Wildeiche XXL

Wildeiche
XXL Landhausdielen
gebürstet, natur geölt

€/m²
79,⁹⁰

Wildeiche
XXL Landhausdielen
gebürstet, weiß geölt

€/m²
79,⁹⁰

Wildeiche
XXL Landhausdielen
gebürstet,
Rohholzeffekt geölt

€/m²
83,⁹⁰

Einpflege und Pflege-
leitfaden siehe Seite 43



Wildeiche
XXL Landhausdielen
natur geölt

Wildeiche
XXL Landhausdielen
weiß geölt

Wildeiche
XXL Landhausdielen
Rohholzeffekt geölt

20 21



Eiche Österlen

Wildecke Österlen

L 3-Stab Schiffsboden
wilde Sortierung
gebürstet, extra weiß geölt

€/m²
63,⁹⁰

Eiche Österlen astig

XXL Landhausdielen
astige Sortierung
gebürstet, extra weiß geölt

€/m²
98,⁹⁰

Eiche Österlen wild

XXL Landhausdielen
wilde Sortierung
gebürstet, extra weiß geölt

€/m²
83,⁹⁰

Einpflege und Pflegeleitfaden
siehe Seite 43



Wildeiche Österlen
L 3-Stab Schiffsboden
extra weiß geölt

Eiche Österlen astig
XXL Landhausdiele
extra weiß geölt

Eiche Österlen wild
XXL Landhausdiele
extra weiß geölt

22 23



Eiche Värmland Herz

Eiche Värmland Herz

L 3-Stab Schiffsboden
astige Sortierung
gebürstet und geräuchert
geölt mit Farbton Värmland

€/m²
69,⁹⁰

Eiche Värmland Herz

XXL Landhausdielen
astige Sortierung
gebürstet und geräuchert
geölt mit Farbton Värmland

€/m²
102,⁹⁰

Einpflege und Pflegeleitfaden
siehe Seite 43



Eiche Värmland Herz
L 3-Stab Schiffsboden
geölt mit Farbton Värmland

Eiche Värmland Herz
XXL Landhausdielen
geölt mit Farbton Värmland

24 25



Eiche Lappland Herz

Eiche Lappland Herz

L 3-Stab Schiffsboden
astige Sortierung
gebürstet und geräuchert
natur geölt

€/m²
69,⁹⁰

Eiche Lappland Herz

XXL Landhausdielen
astige Sortierung
gebürstet und geräuchert
natur geölt (auch in Rohholzeffekt
erhältlich = Eiche Skåne Herz)

€/m²
102,⁹⁰

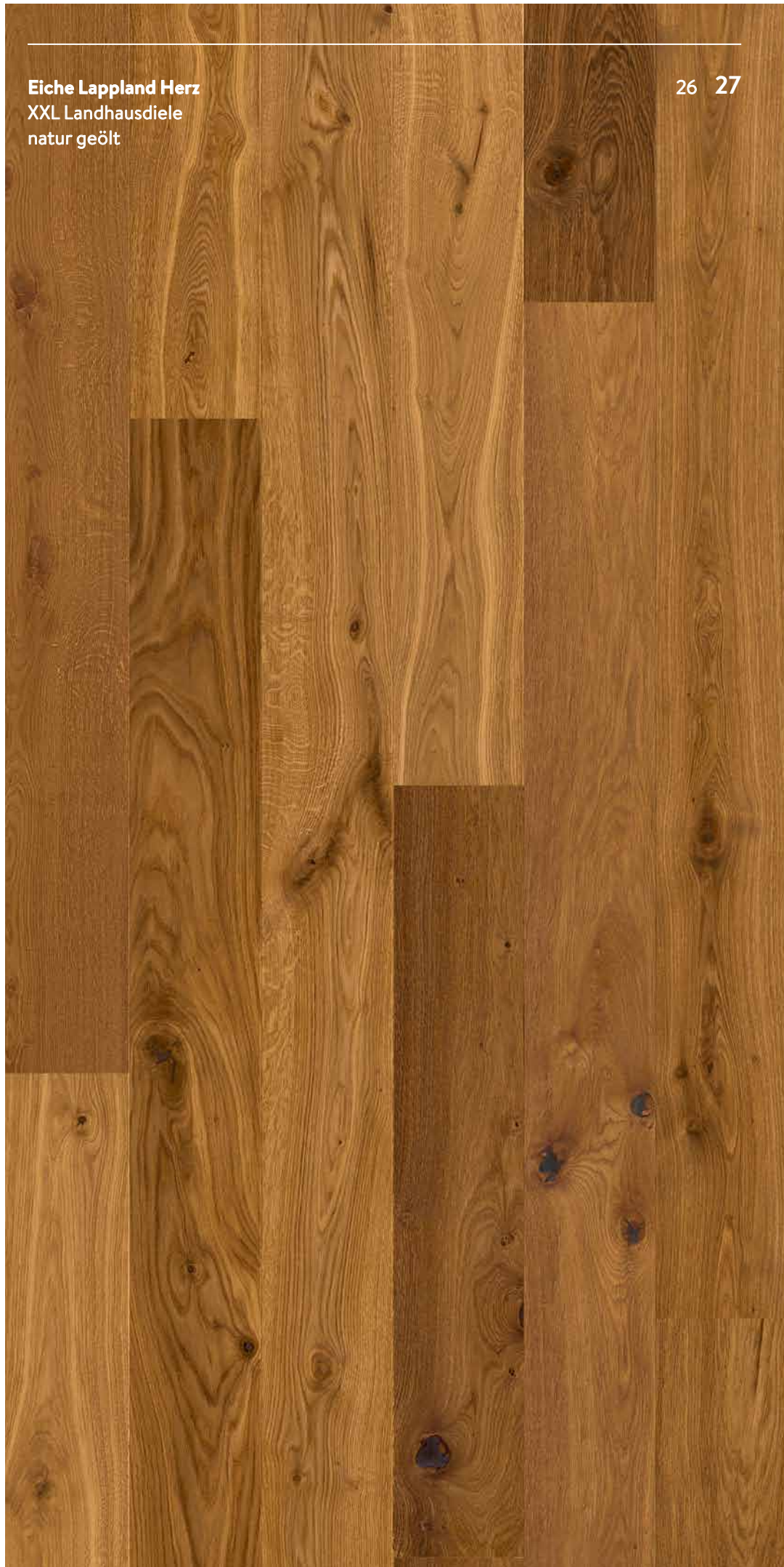
Einpflege und Pflegeleitfaden
siehe Seite 43



Eiche Lappland Herz
L 3-Stab Schiffsboden
natur geölt

Eiche Lappland Herz
XXL Landhausdielen
natur geölt

26 27



Eiche Lappland Dark Herz

Eiche Lappland Extra Dark Herz

Eiche Lappland Dark Herz

L 3-Stab Schiffboden
astige Sortierung
gebürstet und stark geräuchert
natur geölt

€/m²
71,⁹⁰

Eiche Lappland Dark Herz

XXL Landhausdielen
astige Sortierung
gebürstet und stark geräuchert
natur geölt

€/m²
104,⁹⁰

Eiche Lappland Extra Dark Herz

XXL Landhausdielen, astige Sortierung
gebürstet und extra stark geräuchert
natur geölt (auch in Rohholzeffekt er-
hältlich = Eiche Skåne Extra Dark Herz)

€/m²
106,⁹⁰

Einpflege und Pflegeleitfaden
siehe Seite 43



Eiche Lappland Dark Herz
L 3-Stab Schiffboden
natur geölt

Eiche Lappland Dark Herz
XXL Landhausdiele
natur geölt

**Eiche Lappland
Extra Dark Herz**
XXL Landhausdiele
natur geölt

28 29

Eiche Gotland Herz

Eiche Gotland Herz

L 3-Stab Schiffsboden
astige Sortierung
gebürstet, geräuchert, geölt

€/m²
69,⁹⁰

Eiche Gotland Herz

XXL Landhausdielen
astige Sortierung
gebürstet, geräuchert, geölt

€/m²
102,⁹⁰

Achtung

Das Produkt Gotland erhält seinen besonderen Farbton erst dadurch, dass es nach der Verlegung maschinell mit Berg & Berg / Faxe Pflegeöl weiß eingepflegt wird.

Einpflege und Pflegeleitfaden
siehe Seite 43



Eiche Gotland Herz
L 3-Stab Schiffsboden
geölt

Eiche Gotland Herz
XXL Landhausdielen
geölt

30 31



Wildesche weiß

Wildeiche rot natur

Wildbuche natur

Wildesche weiß

(eingeschränkte Verfügbarkeit)
L 3-Stab Schiffsboden
fein geschliffen, weiß geölt

€/m²
63,⁹⁰

Wildeiche rot natur

L 3-Stab Schiffsboden
fein geschliffen, natur geölt

€/m²
63,⁹⁰

Wildbuche natur

L 3-Stab Schiffsboden
fein geschliffen, natur geölt

€/m²
59,⁹⁰

Einpflege und Pflegeleitfaden
siehe Seite 43



Wildesche

L 3-Stab Schiffsboden
weiß geölt

Wildeiche rot

L 3-Stab Schiffsboden
natur geölt

Wildbuche

L 3-Stab Schiffsboden
natur geölt

32 33



Eiche XS

Eiche XS

Hochkant-Design
gebürstet, natur geölt,
Rohholzeffekt geölt, weiß
geölt, matt lackiert oder
Rohholzeffekt lackiert

€/m²
79,⁹⁰

Eiche XS geräuchert

Hochkant-Design
gebürstet, natur geölt
oder weiß geölt

€/m²
89,⁹⁰

Eiche XS Plus

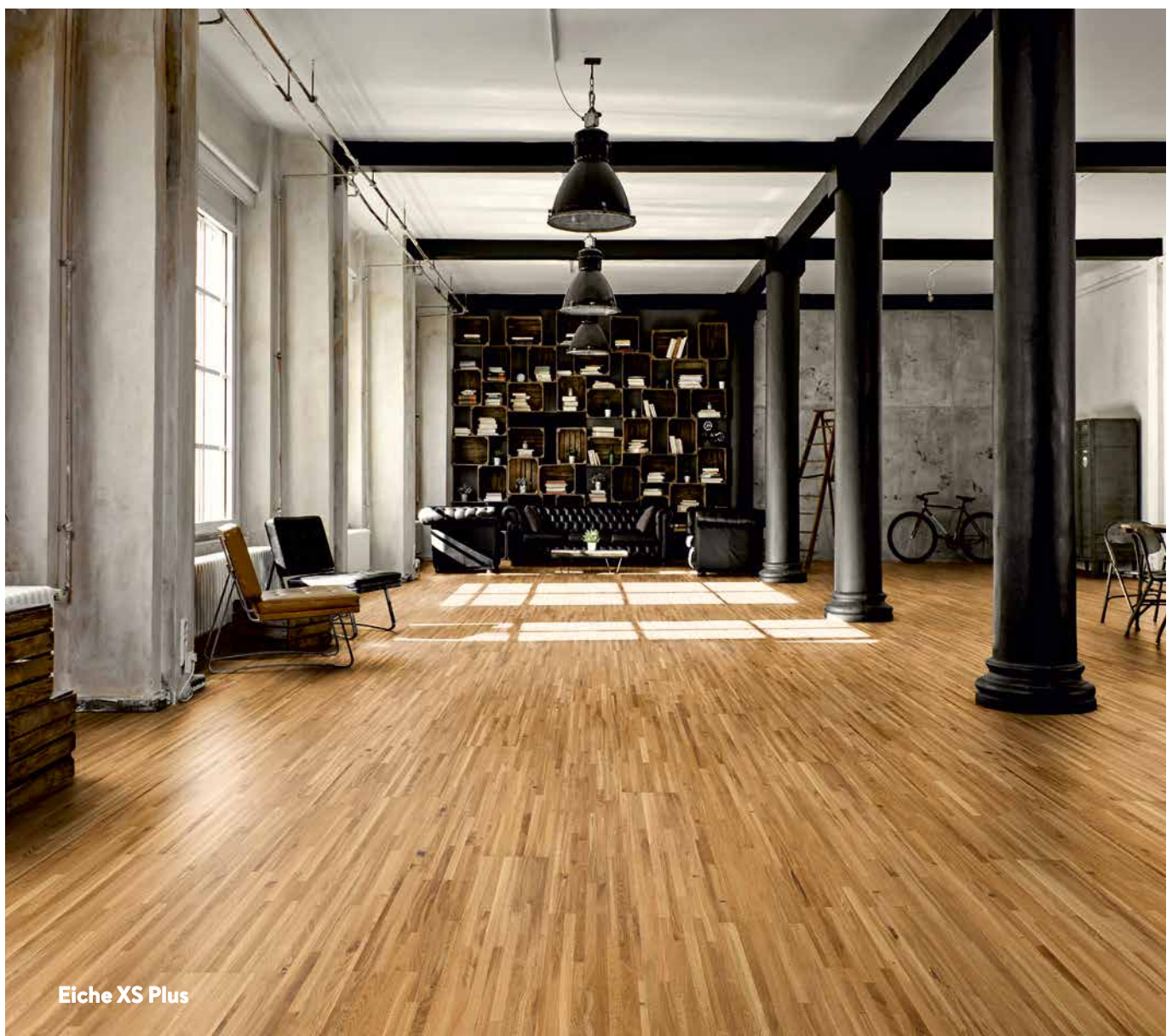
Hochkant-Design
gebürstet, natur geölt, weiß
geölt, Rohholzeffekt geölt
oder Rohholzeffekt lackiert

€/m²
83,⁹⁰

Achtung

XS Hochkant-Design natur¹,
weiß² oder Rohholzeffekt³
geölt muss nach der Ver-
legung mit Pflegeöl natur¹,
weiß² oder neutral³ maschi-
nell eingepflegt werden.

Einpfege und Pflege-
leitfaden siehe Seite 43



Eiche XS Plus

Eiche
XS Hochkant-Design
natur geölt

Eiche
XS Hochkant-Design
weiß geölt

Eiche
geräuchert
XS Hochkant-Design
natur geölt

Eiche 34 35
geräuchert
XS Hochkant-Design
weiß geölt



Norrlands Kiefer

Norrlands Kiefer
XXL Landhausdielen
gelaugt, natur geölt

€/m²
83,⁹⁰

Norrlands Kiefer
XXL Landhausdielen
gelaugt, weiß geölt

€/m²
83,⁹⁰

Norrlands Kiefer
XXL Landhausdielen
gebürstet, gelaugt,
extra weiß geölt

€/m²
83,⁹⁰

Einpflege und Pflegeleitfaden
siehe Seite 43



Norrlands Kiefer
XXL Landhausdiele
gelaugt, natur geölt

Norrlands Kiefer
XXL Landhausdiele
gelaugt, weiß geölt

Norrlands Kiefer
XXL Landhausdiele
gebürstet, gelaugt,
extra weiß geölt

36 37



Natur & Hell

- Naturöl
- Weißöl
- Neutralöl
- Mattlack
- Ultra Mattlack

		3-Stab Schiffsboden			Landhausdielen			
		L	L	L	XXL	XXL	XXL	XXL
		♣ ruhig	♠ lebhaft	♠ wild	♣ ruhig	♠ lebhaft	♥ astig	♠ wild
Eiche	■		69,90	59,90			94,90	79,90
Eiche gebürstet	● ○ ■	79,90 weiß	69,90	59,90 59,90 59,90	129,00 129,00	113,00 113,00	94,90 94,90	79,90 79,90 79,90
Eiche Österlen gebürstet	□ ●	extra weiß extra weiß		63,90 63,90			98,90 98,90	83,90 83,90
Eiche Rohholz gebürstet	□ ●			63,90 63,90			98,90 98,90	83,90 83,90
Eiche Saltholmen	■			63,90				83,90
Roteiche	●			63,90			113,00 Mischsortierung	
Esche <small>(eingeschränkte Verfügbarkeit)</small>	○	79,90		63,90				
Buche	●			59,90				
Norrlands Kiefer	● ○ ○	gelaugt, natur geölt gelaugt, weiß geölt gebürstet, gelaut, extra weiß geölt					83,90 83,90 83,90	
Eiche Eriksberg gebürstet mit großer Fase	● ○	natur geölt weiß geölt					94,90 94,90	
Eiche Raskamåla gebürstet mit großer Fase	● ○ ●	natur geölt weiß geölt Rohholzöl					79,90 83,90 83,90	

Dunkel & Grau

- Naturöl
- Weißöl
- Neutralöl
- Mattlack

		3-Stab Schiffsboden	Landhausdielen
		L	XXL
Lapland Herz Eiche astig, gebürstet und geräuchert	●	69,90	102,90
Lapland Dark Herz Eiche astig, gebürstet und stark geräuchert	● ■	71,90 71,90	104,90 104,90
Lapland Extra Dark Herz Eiche astig, gebürstet und extra stark geräuchert	● ■		106,90 106,90
Värmland / Gotland Herz* Eiche astig, gebürstet und geräuchert	○	69,90	102,90
Eriksberg Dark Eiche, gebürstet, geräuchert mit großer Fase	●		102,90
Falsterbo Herz Eiche astig, fein geschliffen, farbig lasiert	■		98,90
Skåne Herz Eiche astig, gebürstet und geräuchert	●		102,90
Skåne Extra Dark Herz Eiche astig, gebürstet und extra stark geräuchert	●		106,90

*Erhält den Värmland Farbton durch die Einpflege mit Faxe oder Berg & Berg Pflegeöl natur und den Gotland Farbton durch die Einpflege mit Faxe oder Berg & Berg Pflegeöl weiß.

XXL Landhausdielen
L 3-Stab Schiffsböden
XS Hochkant-Design
 2.390 x 198 x 14 mm
 1 Bund = 2,84 m²
 1 Palette = 40 Bund = 113,6 m²

Die Deckschichtstärke aller Berg & Berg Böden beträgt ca. 3,8 mm. Alle Landhausdielen haben eine längsseitige Minifase. Alle XXL und XS können pro Bund 4 Kurzlängen enthalten. Kurzlängen sind nominell 800/1.200/1.600 mm lang.

XS Hochkant Design

- Naturöl
- Weißöl
- Neutralöl
- Mattlack **XS** 10 mm Lamellenbreite
- Ultra Mattlack **XS Plus** 20 mm Lamellenbreite

		Hochkant Design	
		XS	XS Plus
Eiche gebürstet	●	79,90	83,90
	○	79,90	83,90
	■	79,90	
Eiche gebürstet, geräuchert	●	89,90	
	○	89,90	
Eiche Rohholz gebürstet	●	79,90	83,90
	□	79,90	83,90
Buche	●	79,90	

Preise

Sofern nicht anders angegeben, sind alle Preise empfohlene Verbraucherpreise in Euro pro Quadratmeter inklusive der gesetzlichen Mehrwertsteuer.

Logistik- und Mautzuschlag

Lieferung < 50m² Parkett 119,00 €
 Lieferung 50 – 100m² Parkett 59,00 €
 Lieferung > 100m² Parkett 25,00 €
 Baustellenanlieferung 119,00 €

Frachtbedingungen DAP DE/LUX

FSC®

Ab Produktionsdatum 01.01.2021 sind alle Berg & Berg Produkte FSC® zertifiziert. Änderungen wegen Verfügbarkeit behalten wir uns vor.





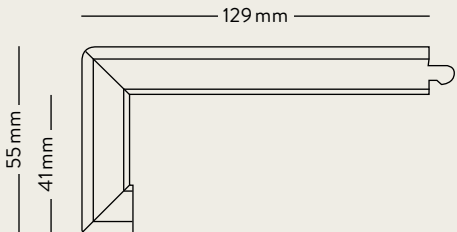
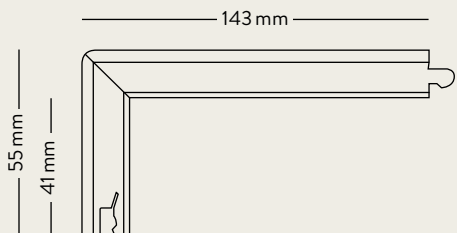
natureplus

Berg & Berg Produkte mit Öloberfläche sind natureplus zertifiziert. natureplus steht für umweltgerechte und gesundheitsverträgliche Produkte in Europa.



Sockelleisten & Treppenkanten

Sockelleisten	Rechteckleiste		Altberliner Profil	
<p>Astreine Kiefern Leisten, deckend weiß lackiert Farbton RAL 9016</p> <ul style="list-style-type: none"> · Natürliche Anmutung durch erkennbare Holzstruktur (keine Folierung) · Keilgezinkt · Praktisch krümmungsfrei und leicht zu verarbeiten durch homogenes, feinjähriges Kiefernholz · Die Leisten können mit sauberem Schnittbild gekappt werden (lackierte Seite nach oben) · Kein Quellen bei Feuchtigkeit · Umweltfreundliche Lackierung 	RAL 9016		RAL 9016	
	15x40	5,10€	21x95	9,50€
	15x56	5,70€		
	15x69	6,20€		
21x56	6,80€			
<p>Alle Preise in €/lfm incl. MwSt Länge 2.400 mm, Abnahme in vollen Bund = 5 Stück</p>				

Treppenkanten	Typ A
<p>Zu allen Berg & Berg Böden liefern wir Treppenkanten in Typ A und Typ B in passender Sortierung und Oberfläche. Die Treppenkanten sind 2.390 mm lang und werden immer in VEs von 2 Stück geliefert.</p> <p>Der Preis gilt immer in Verbindung mit einer Parkettlieferung.</p> <p>€ 219,00 – pro Stück</p>	
	<p>Typ B</p> 

Jetzt wird's Zeit für Deinen eigenen Boden: der 3D-Raumplaner

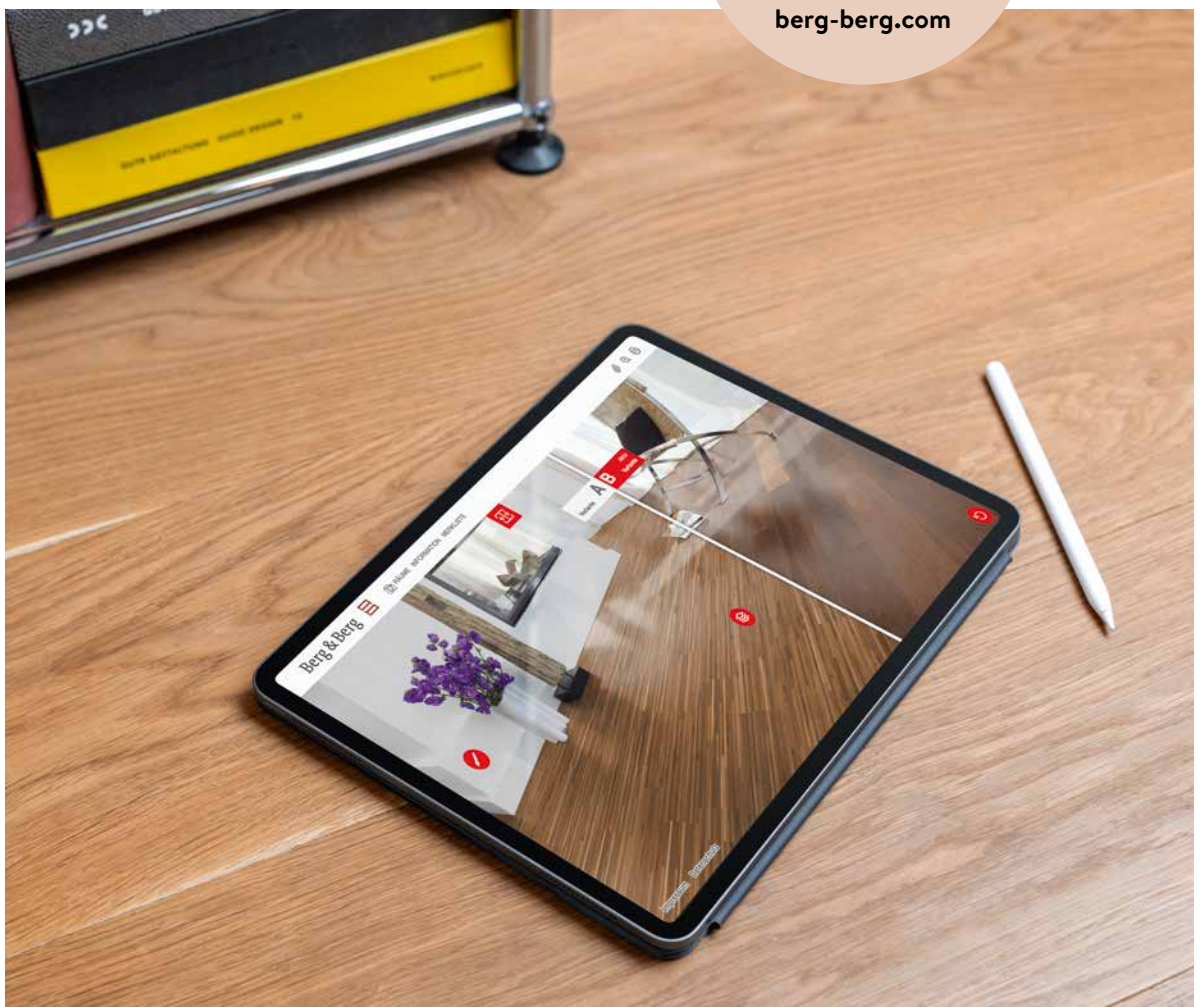
Berg & Berg Parkett ist so vielfältig wie das Leben seiner Menschen. Es ist die perfekte Grundlage, um die eigene Geschichte jeden Tag aufs Neue zu schreiben. Lass Dich inspirieren und verwirkliche Deinen eigenen Stil.

Mit unserem 3D Raumplaner kannst Du die Verlegung jedes Berg & Berg Produktes in verschiedenen Verlegerichtungen in Deinen eigenen Räumlichkeiten simulieren. Lade einfach ein entsprechendes Foto hoch und entdecke die großartige Wirkung von Berg & Berg Parkett bei Dir zu Hause.

Benötigst Du Hilfe? Dann wende Dich einfach an Deinen Berg & Berg Händler. Wir wünschen Dir viel Freude mit Deinem neuen Naturboden aus Schweden.



3D-Raumplaner
berg-berg.com



Fußböden werden stark beansprucht. Mit nur wenig Aufwand zu Beginn ist Berg&Berg Parkett leicht zu pflegen und ausgesprochen langlebig.

Nach der Verlegung

Unsere Böden sind werkseitig oxidativ geölt. Für eine optimale Oberfläche müssen sie mit einem geeigneten Öl eingepflegt werden. Der Aufwand ist unmittelbar nach der Verlegung gering und Ihr wertvolles Parkett ist danach auch hoher Beanspruchung gewachsen.

Unterhaltsreinigung

Im Normalfall reicht Staubsaugen. Bei stärkerer Verschmutzung wird feucht gewischt. Man gibt dem Wischwasser Holzbodenseife hinzu. Mit jedem Wischen wird das Parkett widerstandsfähiger.

Unterhaltspflege

Nach einiger Zeit, sehr trockenem Tastgefühl oder stärkerer Verschmutzung wird der Boden grundgereinigt und anschließend mit der Unterhaltspflege eingelassen. So bleibt ihr Boden viele Jahre schön und widerstandsfähig.

Für Pflege und Reinigung sind nur Produkte zulässig, die für die jeweilige Oberfläche freigegeben sind, siehe nachfolgende Tabelle:

Produkt/Oberfläche	Nach der Verlegung	Unterhaltsreinigung	Unterhaltspflege
Lackiert		Bona Cleaner	Bona Refresher
Natur geölte Produkte sowie Värmland	Pflegeöl natur (Berg & Berg, Woca oder Faxse)	Holzbodenseife natur oder Ölseife natur (Berg & Berg, Woca oder Faxse)	Pflegeöl natur (Berg & Berg, Woca oder Faxse)
Weiß geölte Produkte	Pflegeöl weiß (Berg & Berg, Woca oder Faxse)	Holzbodenseife weiß oder Ölseife weiß (Berg & Berg, Woca oder Faxse)	Pflegeöl weiß (Berg & Berg, Woca oder Faxse)
Eiche Gotland	Pflegeöl weiß (Berg & Berg oder Faxse) oder Woca Pflegeöl extra weiß	Holzbodenseife weiß oder Ölseife weiß (Berg & Berg, Woca oder Faxse)	Pflegeöl weiß (Berg & Berg oder Faxse) oder Woca Pflegeöl extra weiß
Eiche Rohholz, Österlen, Skåne, Skåne extra dark (geölte Produkte)	Pflegeöl neutral (Berg & Berg oder Faxse)	Holzbodenseife weiß (Berg & Berg oder Faxse)	Pflegeöl neutral (Berg & Berg oder Faxse)



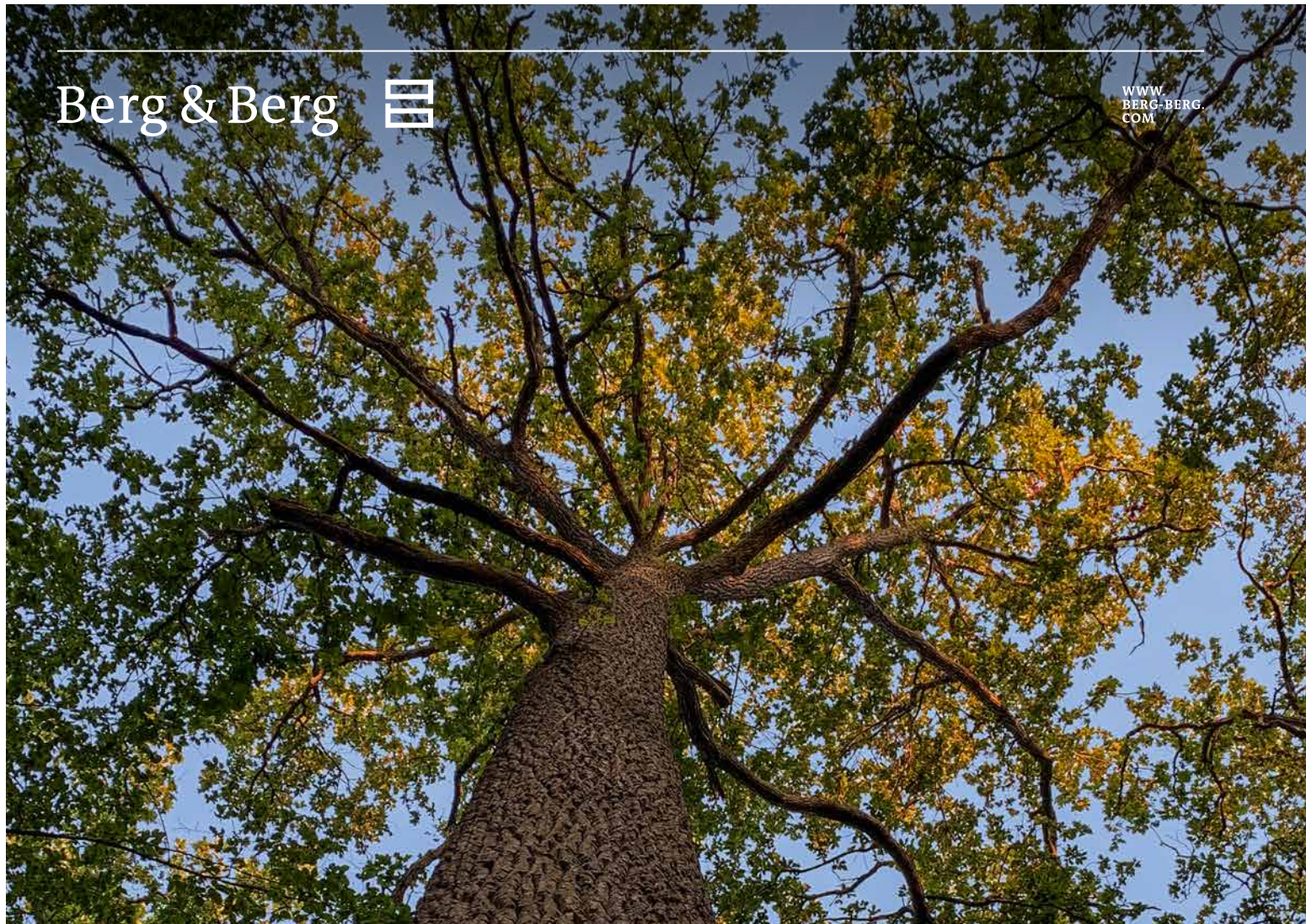
Ersteinpflege



Unterhaltsreinigung



Renovierung



Alle Preise gelten b. a. w. in Euro je Quadratmeter inklusive gesetzlicher Mehrwertsteuer so lange der Vorrat reicht.

Bitte beachten Sie: Berg & Berg Böden sind Naturprodukte. Abweichungen in Farbe und Struktur (Maserung, Splint, Äste) sind naturbedingt und machen Ihren Boden zu einem wertvollen Unikat.

12.2024

